

# 2024

CATÁLOGO

**imex**  
medical



### Sobre nós

Somos a maior empresa nacional e uma das maiores fabricantes no segmento de equipamentos e serviços para área de diagnósticos por imagem no setor da saúde. Mantendo o foco na inovação e tecnologia, atendemos as mais variadas necessidades do mercado da saúde, garantindo uma solução completa através de um portfólio diversificado.

A excelência na prestação de serviços, através de nossos especialistas técnicos, garante agilidade e eficiência, que destacam a Imex como referência no segmento.

Atualmente contamos com uma equipe com mais de 250 profissionais capacitados e uma estrutura planejada para atender mais de 15.000 clientes em todo território nacional. Nossa matriz, localizada na Grande Florianópolis em Santa Catarina, possui 6.000m<sup>2</sup> de área construída com depósito especial alfandegado auditado pela receita federal e certificações (ISO 9001:2015, ISO 13485:2016 e BPF/ANVISA) que garantem agilidade, segurança e comprometimento na prestação de serviços diferenciados aos nossos clientes.

### Unidades

Matriz: São José/SC (6000m<sup>2</sup> área construída)

Centros de Distribuição: São José/SC e Barueri/SP



**imex**  
medical



# Sumário

01

## Ressonância Magnética

- Space
- Sensitive
- Expert

03

## Tomografia Computadorizada

- Imagine Sky
- Imagine Star
- Imagine Plus (5.3 MHU)
- Imagine One (3.5 MHU)

13

## Injetoras de Contraste

- H15
- C20
- C22
- C60

15

## Seringas e Conectores

17

## Arco Cirúrgico

- Unique Start FD
- Unique FD
- Unique Premium
- Unique Class

19

## Raios X Motorizado

- Mob Smart

21

## Raios X Móvel

- Mob Easy
- Mob Compact

25

## Raios X Fixo

- Innovision

27

## Detetores de Raios X

- Mars
- Venu

31

## Mamografia

- Precision

35

## Core Biópsia

37

## Biópsia a Vácuo

- Mammotome Revolve
- Mammotome Elite

41

## Densitometria Óssea

- Elipse Series
- Elipse HD

43

## Ultrassom

- eCube i7
- eCube 8
- eCube 12
- eCube 15
- xCube 70
- xCube 90
- Transdutores

59

## Impressoras e Filmes

- Trimax Dry TX40
- Trimax Dry TX55
- Trimax Dry TX65
- Filmes

60

## CR e Cassetes

- CR Vita Flex
- CR Classic
- Cassetes Avulsos

61

## Contrastes

- Dotarem®
- Henetix®
- Optiray®
- Bleu Patente®
- Lipiodol® UF

62

## Imex Service

\*Muitos produtos mencionados neste material podem estar sujeitos a regulamentação dos órgãos reguladores, estando sua comercialização vinculada a aprovação do registrador junto a ANVISA. Imagens meramente ilustrativas.



## Ressonância Magnética Imex Medical

## — Space

O Sistema de Ressonância Aberta, de baixo campo, Space é o mais novo lançamento da Imex Medical para a sua linha de produtos de Ressonância Magnética, que possui um magneto permanente, com um grande ângulo de abertura horizontal, integrado a mesa de paciente elétrica de leito bem largo, além de gradientes de alto desempenho, para a realização de exames de corpo inteiro, com muito conforto para todos os tipos de paciente.

**Sistema Avançado de Gradiente**

- ▶ Combinado com a tecnologia de autoproteção e Eddy-'0', garante uma alta qualidade de imagem;
- ▶ Alto nível de estabilidade;
- ▶ Bobinas de recepção PA de 4 canais;
- ▶ Unidade A/D de 4 canais;
- ▶ Espectrômetro totalmente digital de 4 canais;
- ▶ Saída RF.

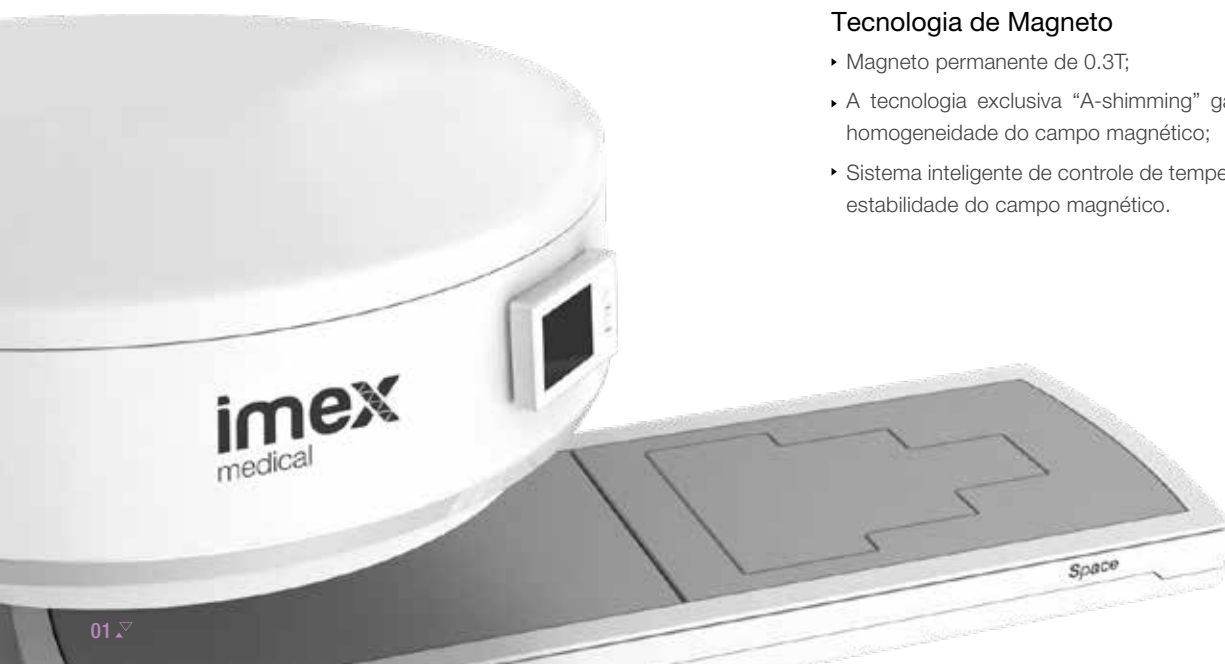
**Design Sofisticado**

Desenvolvido com uma combinação de tecnologia aliada ao conforto do operador e do paciente, este equipamento proporciona uma experiência única.

- ▶ Estrutura em forma de C de grande abertura;
- ▶ Tela LCD touch para controle de parâmetros;
- ▶ Mesa elétrica integrada ao magneto.

**Tecnologia de Magneto**

- ▶ Magneto permanente de 0.3T;
- ▶ A tecnologia exclusiva "A-shimming" garante um alto nível de homogeneidade do campo magnético;
- ▶ Sistema inteligente de controle de temperatura, fornece uma alta estabilidade do campo magnético.



## — Sensitive e Expert

A linha de sistemas de ressonância magnética da Imex Medical é composta por equipamentos de 1.5T, com 16 canais e opções de magneto de abertura de 60 e 70 cm.

Todos os modelos da linha são versáteis, com uma abrangente gama de softwares e sequências de aquisições, que podem ser utilizados para diferentes aplicações clínicas e atender a alta demanda de pacientes. Imagens de excelente qualidade e acuracidade diagnóstica.

Modelo

**Sensitive 1.5T**

(bore 60cm)

**Magneto**

- ▶ Campo magnético: 1.5T;
- ▶ Peso: ≤3800kg;
- ▶ Comprimento: ≤157cm;
- ▶ Abertura: 600mm;
- ▶ Tecnologia: 4K, Zero Boil-Off.

**Características comuns aos sistemas****Gradientes**

- ▶ Amplitude máxima: (X-, Y-, Z- Axis) 40mT/m;
- ▶ Slow rate máximo (X-, Y-, Z- Axis): 133mT/m/ms.

**Aplicações clínicas avançadas**

- ▶ Difusão (DWI);
- ▶ Tractografia;
- ▶ Espectroscopia;
- ▶ Tornado (redução de artefatos de movimento);
- ▶ Quantificação de gordura em fígado;
- ▶ Quantificação de análise de cartilagens;
- ▶ Sequências para aquisições vasculares (sem e com contraste).

**Mesa de exames**

- ▶ Fixa;
- ▶ Capacidade carga: 260kg.



Modelo

**Expert 1.5T**

(bore 70cm)

**Magneto**

- ▶ Campo magnético: 1.5T;
- ▶ Peso: ≤4500kg;
- ▶ Comprimento: ≤157cm;
- ▶ Abertura: 700mm;
- ▶ Tecnologia: 4K, Zero Boil-Off.

**Bobinas disponíveis - 16 canais**

Conjunto de bobinas desenvolvido com a tecnologia MUSIC – Multi-Segment Imaging Combination Coils, integradas à mesa, permitem a combinação de várias bobinas simultaneamente, para realização de aquisição de imagens em múltiplas regiões anatômicas, com um único posicionamento. Com a cobertura corporal do sistema MUSIC, não é mais necessário reposicionar pacientes para vários exames.

- ▶ Bobina de cabeça e pescoço (MUSIC Phased Array Head-Neck Coil): 16 canais;
- ▶ Bobina de coluna (MUSIC Phased Array Spine Coil): 18 canais;
- ▶ Bobina de corpo (MUSIC Phased Array Body Coil): 8 canais;
- ▶ Bobina de joelho (Phased Array Knee Coil): 8 canais;
- ▶ Bobina de ombro (Phased Array Shoulder Coil): 4 ou 8 canais;
- ▶ Bobina de mama, mão e punho e, tornozelo: 8 canais (opc.);
- ▶ Bobina flexível – P, M, G: 4 canais (opc.);
- ▶ Bobina de abdomen: 8 ou 12 canais (opc.).



## Tomografia Computadorizada Imex Medical

## — Imagine Star

Equipamento de alto desempenho, extremamente versátil e absolutamente completo. Desenvolvido para realizar 128 cortes em qualquer tipo de região anatômica com todos os tipos de protocolos com rapidez e eficiência.

Com um tempo de rotação mínimo de apenas 0.37s e cobertura de 40mm por giro de 360°, o sistema garante estudos cardíacos para análise morfológica e funcional com altíssimo padrão de qualidade e eficiência.

Utiliza uma nova geração de Detectores OptiWave™ e tecnologia de aquisição de imagem por varredura ultrarrápida de alta definição, combinada com o software Admir3D, uma tecnologia iterativa global de redução de ruído, que pode atingir menor dose ao paciente, resultando também em menor desgaste do equipamento e garantindo imagens clínicas de alta resolução em menor espaço de tempo.



**128 CORTES**

**Console de operações**

- ▶ 1 Monitor de 24";
- ▶ Windows 10 (64 bits);
- ▶ CPU: Intel Core 3.6Ghz;
- ▶ Memória RAM – 64GB;
- ▶ HD para arquivos e imagens: 4TB;
- ▶ Capacidade de reconstrução – 65ips.

**Características**

- ▶ Abertura: 720mm;
- ▶ Inclinação:  $\pm 30^\circ$  – físico e  $\pm 50^\circ$  digital;
- ▶ No. de canais: 64 canais
- ▶ No. de cortes: 128 cortes;
- ▶ No. de detectores por cada coluna: 912;
- ▶ Cobertura anatômica por rotação: 40.0mm;
- ▶ Espessura de cortes helicoidais: 0.3125, 0.625, 1.25, 2.5, 5.0, 7.5, 10mm;
- ▶ Velocidades de rotação: 0.37, 0.5, 0.8, 1.0, 1.5 e 2.0s;
- ▶ Campo de visão (FOV): 20-520mm;
- ▶ Varredura helicoidal contínua: 120s;
- ▶ Matriz de reconstrução: 512x512, 768x768, 1024x1024;
- ▶ Tubo de raios X: 8.0MHU & 931kHU/minuto;
- ▶ Gerador: 80kW;
- ▶ Seleção de kVp: 80kV, 100kV, 120kV, 140kV;
- ▶ Seleção de mA: 10 – 670mA;
- ▶ Mesa de exames: 230kg;
- ▶ Faixa livre para varredura: 1800mm.

**Tecnologias exclusivas**

- ▶ Admir 3D Interactive Reconstruction: Reconstrução Iterativa - até 50% de redução da dose, garantindo a mesma qualidade de imagem;
- ▶ Admir 3D fast reconstruction engine: Processamento de dados cinco vezes mais rápido - maior produtividade;
- ▶ Admir 3D Raw Data De-Noise: Imagens mais equilibradas e eficazes;
- ▶ Aheart: Tecnologia para aquisição de imagens cardíacas;
- ▶ AccuHead: Tecnologia de realce de substâncias cerebral branca e cinzenta;
- ▶ AccuOrgan: Aquisição de alta resolução para diferentes regiões anatômicas;
- ▶ Acculmage Microscopic – Tecnologia de aquisição microscópica;
- ▶ Abast – Tecnologia de supressão de artefatos ósseos;
- ▶ Amast – Tecnologia de supressão de artefato metálico.

## Tomografia Computadorizada Imex Medical

## — Imagine Plus (5.3 MHU)

O Imagine Plus é um equipamento ultra rápido com capacidade de produzir 16 ou 32 cortes (opcional) de 0.6mm de espessura em apenas 0.5s de tempo de aquisição, com excelente qualidade de imagem.

Excelente opção para clínicas e hospitais com alta demanda de exames diários, seja com pacientes ambulatoriais ou de emergência. Equipado com avançadas ferramentas operacionais que agilizam a execução dos exames, além de inúmeros softwares de pós-processamento que facilitam a análise de imagens, para a conclusão do diagnóstico de alta acuracidade.

Desenvolvido com tubo de raios X e gerador de alta potência, ele é um equipamento de alta resistência e confiabilidade técnica


**16/32 CORTES**
**Console de operações**

- ▶ 2 Monitores de 19";
- ▶ Windows 10 (64 bits);
- ▶ CPU – Intel Core 4- 2x2.6 GHz;
- ▶ Memória RAM – 64GB;
- ▶ HD para arquivos e imagens: 4TB;
- ▶ HD para arquivos de Raw Data: 2TB;
- ▶ Capacidade de reconstrução – 30ips.

**Ferramentas de AI - Inteligência Artificial**

- ▶ Posterior Cranial Fossa Image Optimization;
  - ▶ Smart Puncture Positioning;
  - ▶ Smart Energy Saving;
  - ▶ Software para Correção de Artefatos de Metal (MAS);
  - ▶ Posicionamento Automático para Estudos de Cérebro (opc.);
  - ▶ Posicionamento Automático para Estudos de Pulmão (opc.);
  - ▶ Varredura Reversa para Estudos de Tórax.
- \*Opcional.

**Características**

- ▶ Abertura: 700mm;
- ▶ Inclinação:  $\pm 30^\circ$  – física;
- ▶ No. de canais: 16 canais;
- ▶ No. de cortes: 16 (32 opcional);
- ▶ No. de detectores por cada coluna: 912;
- ▶ Cobertura anatômica por rotação: 19.2mm;
- ▶ Espessura de cortes helicoidais: 0.6, 1.0, 1.5, 2.0, 2.5, 3.0, 4.0, 5.0, 6.0, 7.0, 8.0, 9.0, 10.0mm;
- ▶ Velocidades de rotação: 0.5, 0.75; 1.0; 1.5 e 2.0s;
- ▶ FOV - Campo de visão variável: 25-50mm;
- ▶ DFOV - Campos de reconstrução variável: 50 - 500mm
- ▶ Varredura helicoidal contínua: 100s;
- ▶ Matriz de reconstrução: 512x512 e 1024x1024;
- ▶ Tubo de raios X: 5.3MHU & 815kHU/minuto;
- ▶ Gerador: 50KW;
- ▶ Seleção de kVp: 80kV, 100kV, 120kV, 140kV;
- ▶ Seleção de mA: 10 – 420mA;
- ▶ Mesa de exames: 205kg, (230kg Opcional);
- ▶ Faixa livre para varredura: 1500mm.

**Ferramentas de controle de dose**

- ▶ imA Technology: Tecnologia de modulação dos feixes de raios X;
- ▶ NanoDose Iteration (NDI) – Algoritmo de Reconstrução Iterativa;
- ▶ 70KV Low-dose Scanning.



## Tomografia Computadorizada Imex Medical

## Imagine One (3.5 MHU)

16 canais/32 cortes e 32 canais/64 cortes

Após alguns anos de desenvolvimento e intensa pesquisa, a Imex Medical apresenta ao mercado a melhor opção em tomografia computadorizada, alinhando uma combinação de alta tecnologia a uma excelente relação custo e benefício.

O Imagine One é muito mais que um tomógrafo, é uma plataforma de tecnologia que possibilita montar o equipamento de acordo as necessidades do cliente. Para tanto, o CT Imagine One agora possui duas opções de detectores, sendo uma com: 16 canais/32 cortes (3.5 MHU) ou 32 canais/64 cortes (3.5 MHU).

Além disso, foram desenvolvidos um amplo conjunto de ferramentas de softwares que, tornam a rotina diária de realização de exames mais prática e ágil, o que faz desses equipamentos uma excelente opção para clínicas e hospitais de todos os portes.

**Características**

- ▶ Abertura: 700mm;
- ▶ Inclinação:  $\pm 30^\circ$  – digital;
- ▶ No. de canais: 16 ou 32 Canais;
- ▶ No. de cortes: 16/32 ou 32/64;
- ▶ No. de detectores por cada coluna: 704 ou 720;
- ▶ Cobertura anatômica por rotação: 20mm;
- ▶ Espessura de cortes helicoidais: 0.625, 1.25, 2.5, 3.75, 5.0, 7.5 e 10.0mm;
- ▶ Velocidades de rotação: 0.75, 1.0, 1.5 e 2.0seg;
- ▶ Campo de visão (FOV): 50-430mm ou 50-500mm;
- ▶ Varredura helicoidal contínua: 100seg;
- ▶ Matriz de reconstrução: 512x512 e 1024x1024;
- ▶ Tubo de raios X: 3.5 MHU (6.5MHU equivalente com NDI) e 735 kHU/minuto;
- ▶ Tubo de raios X: 2.0 MHU;
- ▶ Gerador: 32 KW (60KW equivalente com NDI);
- ▶ Seleção de kVp: 70kV, 80kV, 100kV, 120kV, 140kV;
- ▶ Seleção de mA: 10 – 300mA;
- ▶ Mesa de exames: 205kg;
- ▶ Faixa livre para varredura: 1200mm ou 1400mm.

**Console de operações**

- ▶ 1 Monitor de 24"
- ▶ Windows 10 (64 bits);
- ▶ CPU – Intel Core 3- 3.6GHz;
- ▶ Memória RAM – 32GB;
- ▶ HD para arquivos e imagens: 2 TB;
- ▶ HD para arquivos de Raw Data: 1TB;
- ▶ Capacidade de reconstrução – 16 ou 20ips.

**Ferramentas de AI - Inteligência Artificial**

- ▶ Posterior Cranial Fossa Image Optimization;
  - ▶ Smart Puncture Positioning;
  - ▶ Smart Energy Saving;
  - ▶ Software para Correção inteligente de Artefatos de Metal (MAS);
  - ▶ Posicionamento Automático para Estudos de Cérebro;
  - ▶ Posicionamento Automático para Estudos de Pulmão;
  - ▶ Varredura Reversa para Estudos de Tórax.
- \*Opcional

**Ferramentas de controle de dose**

- ▶ imA Technology: Tecnologia de modulação dos feixes de raios X;
- ▶ NanoDose Iteration (NDI) – Algoritmo de Reconstrução Iterativa;
- ▶ 70KV Low-dose Scanning.

## Injetora de Contraste Imex Medical

## H15

## Para angiografia

- ▶ Pressão de injeção exibida digital e graficamente;
- ▶ Interface de usuário amigável com uma tela de toque LCD;
- ▶ Braço giratório do injetor em um suporte móvel;
- ▶ Console da sala de controle (opcional);
- ▶ Parâmetros principais:
  - ▶ Limite de pressão: 100 - 1200psi;
  - ▶ Volume: 0,1 - 150ml;
  - ▶ Fluxo: 0,1 - 50ml/s.



## Injetora de Contraste Imex Medical

## C22

## Dupla cabeça para tomografia computadorizada

- ▶ Injeção de solução salina e diluição;
- ▶ Pressão de injeção exibida digital e graficamente;
- ▶ Interface de usuário amigável com tela de toque LCD;
- ▶ Braço giratório do injetor em um suporte móvel;
- ▶ Função KVO - keep vein open;
- ▶ Volume programável de preenchimento automático e taxa de fluxo.
- ▶ Parâmetros principais:
  - ▶ Limite de pressão: 50 - 350psi;
  - ▶ Volume: 0,1 - 200ml;
  - ▶ Fluxo: 0,1 - 10ml/s.



## Injetora de Contraste Imex Medical

## C20

## Uma cabeça para tomografia computadorizada

- ▶ Injeção de solução salina e diluição;
- ▶ Pressão de injeção exibida digital e graficamente;
- ▶ Interface de usuário amigável com tela de toque LCD;
- ▶ Braço giratório do injetor em um pedestal móvel;
- ▶ Função KVO - keep vein open;
- ▶ Volume programável de preenchimento automático e taxa de fluxo;
- ▶ Teste de soro.
- ▶ Parâmetros principais:
  - ▶ Limite de pressão: 50 - 350psi;
  - ▶ Volume: 0,1 - 200ml;
  - ▶ Fluxo: 0,1 - 10ml/s.



## Injetora de Contraste Imex Medical

## C60

## Para ressonância magnética

- ▶ 2 Baterias recarregáveis de alta capacidade;
- ▶ Interface de usuário amigável com tela de toque LCD;
- ▶ Braço giratório do injetor em um suporte móvel;
- ▶ Volume programável de preenchimento automático e taxa de fluxo;
- ▶ Função KVO - keep vein open;
- ▶ Parâmetros principais:
  - ▶ Limite de pressão: 50 - 350psi;
  - ▶ Volume: 0,1 - 65ml;
  - ▶ Fluxo: 0,1 - 10ml/s.





Seringas e Conectores Imex Medical

Compatíveis com injetoras Imex Medical



**SSC201**  
 ▶ Seringa de 150ml (1 unid.)  
 ▶ Tubo preenc. (1 unid.);  
**Compatibilidade**  
 ▶ H15



**SSC104**  
 ▶ Seringa de 200ml (2 unid.)  
 ▶ Tubo preenc. (2 unid.);  
 ▶ Tubo extensor Y (1 unid.)  
**Compatibilidade**  
 ▶ C22



**SSC103**  
 ▶ Seringa de 200ml (1 unid.)  
 ▶ Tubo preenc. (1 unid.);  
 ▶ Tubo extensor (1 unid.)  
**Compatibilidade**  
 ▶ C20



**SSC301**  
 ▶ Seringa de 65ml (2 unid.)  
 ▶ Tubo extensor Y (1 unid.);  
 ▶ Perfuradores (2 unid.)  
**Compatibilidade**  
 ▶ C60



**SLF 101**  
 ▶ Seringa de 200ml (1 unid.)  
 ▶ Tubo de preenchimento rápido (1 unid.)  
 ▶ Tubo extensor 1 via (1 unid.)  
**Compatibilidade**  
 ▶ CT9000  
 ▶ CT9000 ADV



**SMT 101**  
 ▶ Seringa de 200ml (1 unid.)  
 ▶ Tubo de preenchimento rápido (1 unid.)  
 ▶ Tubo extensor 1 via (1 unid.)  
**Compatibilidade**  
 ▶ Accutron CT  
 ▶ Injektron CT



**SLF 301**  
 ▶ Seringa de 60ml (2 unid.)  
 ▶ Spike Estéril (2 unid.)  
 ▶ Tubo extensor 2 vias (1 unid.)  
**Compatibilidade**  
 ▶ Optistar MR



**SLF 202**  
 ▶ Seringa de 150ml (1 unid.)  
 ▶ Tubo de preenchimento rápido (1 unid.)  
**Compatibilidade**  
 ▶ Angiomat Illumena

Compatíveis com outras injetoras



**SMR 104**  
 ▶ Seringa de 200ml (2 unid.)  
 ▶ Spike Estéril (2 unid.)  
 ▶ Tubo extensor 2 vias (1 unid.)  
**Compatibilidade**  
 ▶ Stellant CT-D



**SMR 101**  
 ▶ Seringa de 200ml (1 unid.)  
 ▶ Tubo extensor (1 unid.);  
 ▶ Tubo de preenc. rápido (1 unid.)  
**Compatibilidade**  
 ▶ MCT;  
 ▶ MCT Plus;  
 ▶ Vistron CT;  
 ▶ Envision CT.



**SMR 302**  
 ▶ Seringa de 65ml (2 unid.)  
 ▶ Spike Estéril (2 unid.)  
 ▶ Tubo extensor 2 vias (1 unid.)  
**Compatibilidade**  
 ▶ Spectris Solaris MR



**SMR 102**  
 ▶ Seringa de 200ml (1 unid.)  
 ▶ Tubo de preenchimento rápido (1 unid.)  
 ▶ Tubo extensor 1 via (1 unid.)  
**Compatibilidade**  
 ▶ Stellant CT Single



**SMT 102**  
 ▶ Seringa de 200ml (2 unid.)  
 ▶ Spike Estéril (2 unid.)  
 ▶ Tubo extensor 2 vias (1 unid.)  
**Compatibilidade**  
 ▶ Accutron CTD  
 ▶ Injektron CT2

## Arco Cirúrgico Imex Medical

Modelo

## Unique Start FD



- ▶ Detector de tela plana (230x230mm)
- ▶ Imagens de alta resolução
- ▶ FOV amplo, baixo ruído
- ▶ Laser de posicionamento

- ▶ SID 1000mm
- ▶ 800mm de espaço livre
- ▶ 180° (+90°, -90°)
- ▶ Rotação orbital

4.5kW

## ▶ Refrigeração a ar ativo

O sistema de refrigeração do gerador evita o superaquecimento, permitindo um uso mais prolongado durante a operação.



- ▶ Tela touch LCD de 10,4"

## Aplicações

- ▶ Ortopedia;
- ▶ Neuro;
- ▶ Urologia;
- ▶ Vascular;
- ▶ Cardíaco (marca passo);
- ▶ Medicina da dor.

- ▶ Flat Panel Detector 230x230mm;
- ▶ Potência de 4.5kW;
- ▶ Rotação orbital dinâmica 180°;
- ▶ SID 1000mm;
- ▶ Fluoroscopia pulsada e contínua;
- ▶ Pulse mode (1, 2, 4, 8, 15);
- ▶ Espaço livre de 800mm;
- ▶ Tela touchscreen 10,4";
- ▶ DSA (Digital Subtraction Angiography) e Roadmap;
- ▶ Monitor 43" 4K;
- ▶ Redução da dosagem (Low Dose);
- ▶ Software de medidas;
- ▶ DICOM 3.0 | Gravador de CD/DVD | porta USB.

Modelo

## Unique FD

- ▶ Flat Panel Detector 256x256mm;
- ▶ Flat Panel Detector 300x300mm 16 bits (opcional);
- ▶ Laser de Posicionamento;
- ▶ Potência de 15kW;
- ▶ Modo pulsado em até 30 FPS;
- ▶ Rotação orbital dinâmica 155°;
- ▶ Fluoroscopia pulsada e contínua;
- ▶ Pulse mode (1, 2, 4, 8, 15, 30);
- ▶ Ânodo rotatório;
- ▶ Espaço livre de 800mm;
- ▶ SID 1.000mm (distância foco objeto);
- ▶ Tela touchscreen 10,4";
- ▶ DSA (Digital Subtraction Angiography) e Roadmap;
- ▶ Monitor LCD de 43";
- ▶ Interruptor de pedal triplo para Angiografia;
- ▶ Redução da dosagem (Low Dose);
- ▶ Software de medidas;
- ▶ DICOM 3.0 | Gravador de CD/DVD | porta USB.



15kW

## Aplicações

- ▶ Ortopedia;
- ▶ Neuro;
- ▶ Urologia;
- ▶ Vascular;
- ▶ Cardíaco;
- ▶ Medicina da dor.

Modelo

## Unique Premium

- ▶ Potência de 15kW;
- ▶ Modo pulsado em até 30 FPS;
- ▶ Ânodo rotatório;
- ▶ Intensificador de imagem de 9";
- ▶ Fluoroscopia pulsada e contínua;
- ▶ Painel operacional intuitivo;
- ▶ Colimador inteligente (colimador virtual)
- ▶ Redução da dosagem (Low Dose);
- ▶ Tecnologia CCD 1K x 1K;
- ▶ SID 1.000mm (distância foco objeto);
- ▶ DSA (Digital Subtraction Angiography) e Roadmap;
- ▶ DICOM 3.0 | Gravador de CD/DVD | porta USB.

## Aplicações

- ▶ Ortopedia;
- ▶ Neuro;
- ▶ Cardíaco
- ▶ Urologia;
- ▶ Vascular;
- ▶ Medicina da dor.

- ▶ Intensificador de imagem de 9";
- ▶ Imagens de alta resolução;
- ▶ FOV amplo, baixo ruído.



4.5kW

30 FPS

## ▶ Refrigeração a ar ativo

O sistema de refrigeração do gerador evita o superaquecimento, permitindo um uso mais prolongado durante a operação.

Modelo

## Unique Class

- ▶ Potência de 4.5kW;
- ▶ Modo pulsado em até 30 FPS;
- ▶ Tela de toque intuitiva e o pedal facilitam a aquisição e visualização de imagens;
- ▶ Sistema ativo de refrigeração a ar evita o superaquecimento e oferece uma longa duração de operação com resultados estáveis;
- ▶ Colimador inteligente (colimador virtual);
- ▶ Fluoroscopia pulsada e contínua;
- ▶ DSA (Digital Subtraction Angiography) e roadmap;
- ▶ Redução da dosagem (Low Dose);
- ▶ Software de medidas;
- ▶ DICOM 3.0 | Gravador de CD/DVD | Porta USB.

## Aplicações

- ▶ Ortopedia;
- ▶ Neuro;
- ▶ Cardíaco (marca passo)
- ▶ Urologia;
- ▶ Vascular Periférico;
- ▶ Medicina da dor.



## Raios X Motorizado Imex Medical

## — Mob Smart

O sistema de raios X motorizado, Mob Smart da Imex Medical possui gerador de alta potência, alta tensão e alta frequência com tubo de raios X de grande capacidade calorífica, resultando em geração de raios X de alta qualidade. Novo sistema de baterias, garante motorização e geração de raios X de forma independente, além de maior autonomia de exposições.

Pode ser amplamente utilizado em radiologia, ortopedia, CDIs, pronto-socorro, UTI, sala de cirurgia, pediatria neonatal e atender plenamente à demanda de radiografia digital hospitalar.

**Características**

- ▶ Gerador de alta frequência de 40kW;
- ▶ Tensão 150kV;
- ▶ Corrente 400mA;
- ▶ 500mAs;
- ▶ Capacidade térmica 150kHU.

**Segurança**

O Mob Smart possui sensor anticolisão que ao encontrar obstáculos, o sistema de frenagem é acionado, travando-o automaticamente garantindo a segurança do equipamento e dos transeuntes.

**Sensor de tensão**

O novo sensor sensível à pressão, permite movimentação suave e velocidade variável do sistema de motorização.

**Chave de desbloqueio**

Quatro botões de desbloqueio, fácil de bloquear e operar, posicionamento em todos os sentidos e em vários ângulos para atender às necessidades específicas de cada exame.

**Alta qualidade e produtividade**

Gerador de alta potência e tensão com grande capacidade de dissipação de calor do tubo de raios X. Com o detector DR sem fio seu fluxo de trabalho torna-se mais flexível e ágil.

**Tela de toque de 19"**

Possui tela de toque de 19" integrada ao sistema PC All in One com interface do sistema de aquisição e o gerador, resultando em operação mais inteligente e simples.

**Computador de alto desempenho**

Processamento rápido de imagens, interfaces externas para atender a várias extensões de informações.

**Bateria de alta capacidade**

Equipado com bateria de alta qualidade, possui tempo de carregamento curto e carga de longa duração.



## Raios X Móvel Imex Medical

## — Mob Easy

O Mob Easy é um sistema de raios X digital móvel da Imex Medical. Com um design inteligente e prático, ele pode ser amplamente utilizado em aplicações da radiologia, como ortopedia, pronto-socorro, unidade de terapia intensiva, centros cirúrgicos e pediatria neonatal atendendo totalmente à demanda de radiografia digital hospitalar.

**Características**

- ▶ Gerador de alta frequência de 40kW;
- ▶ Tensão 150kV;
- ▶ Corrente 400mA;
- ▶ 250mAs;
- ▶ Capacidade térmica 150KHU.

**Alta qualidade e produtividade**

Gerador de alta potência e frequência com grande capacidade de dissipação de calor do tubo e geração de raios X de alta qualidade.

O uso do detector digital de raios X da Imex Medical de alta resolução e wireless (sem fio), aliado a flexibilidade de posicionamento do Mob Easy, garantem seu uso nas mais diversas condições e livre de fios.

**Computador de alto desempenho**

Sistema de partida/parada em um único acionamento. Interfaces de conexões distribuídas de forma inteligente.

**Leve e flexível**

Estrutura compacta, ideal para espaços estreitos o Mob Easy pode obter uma rotação completa de 360° de fácil movimentação.

Durante a movimentação do Mob Easy, o posicionamento e desenho do braço articulado permitem aos técnicos observarem diretamente o caminho sem ocultar a visão, evitando colisões.

**Avançada tecnologia de energia**

Equipado com bateria de lítio de alta qualidade, possui selo verde de proteção ambiental, tem peso e volume reduzidos além de recarga em menor tempo, resultado em maior vida útil.

**Tela de toque 17"**

Tela sensível ao toque de 17" com processamento, exibição, armazenamento e transmissão de imagens em alta velocidade.

**Pedais de apoio**

Ao encontrar obstáculos à sua frente, basta acionar o pedal anti recuo e o Mob Easy irá superá-los sem problemas.

Pedal de freio especialmente projetado para facilitar seu acionamento, aumentando a segurança durante sua movimentação.





## Raios X Móvel Imex Medical

## — Mob Compact

O Mob Compact é o mais novo sistema de raios X digital móvel da Imex Medical. Compacto e versátil, está disponível na versão digital ou analógica, exigindo pouco espaço e garantindo melhor eficiência ao seu trabalho. Em comparação a outros equipamentos de raios X móveis tradicionais, o Mob Compact se destaca também por suas dimensões e fácil condução, permitindo o trânsito e acesso a todas as áreas do hospital e enfermarias, sempre de forma discreta.

## Características

- ▶ Sistema de medição SID por ultrassom;
- ▶ Disparo por cabo espiral ou controle remoto wireless;
- ▶ Comunicação do detector com o console de comando via Wi-Fi;
- ▶ Comunicação do gerador com o console de comando via Bluetooth ou cabo serial;
- ▶ Estrutura compacta, forte e de fácil utilização;
- ▶ Ampla visibilidade e fácil mobilidade no modo de movimentação;
- ▶ Braço articulado



## Ampla gama de aplicações

A aquisição da imagem do paciente pode ser obtida direta e rapidamente no local de atendimento com operação simples.

O Mob Compact é perfeito para ser usado em ala geral, ala de isolamento, UTI e CTI, centros cirúrgicos, atendimentos domiciliares, situações de emergência, resgate e hospitais de campanhas (Exército e defesa civil), além de Home Care e medicina ocupacional.

## Versatilidade

O Mob Compact permite o melhor posicionamento, mesmo em espaços limitados, auxiliando o trabalho do profissional.

Permite o armazenamento vertical ou horizontal, se adequando à disponibilidade de espaço do local, além de ser facilmente transportado para realizar atendimentos em campo.

## Medição ultrassônica do SID

Além da luz do colimador, o Mob Compact possui sistema de medição SID por ultrassom, auxiliando o profissional quanto ao perfeito posicionamento de SID a 100cm, de forma rápida e precisa.



Medição ultrassônica do SID



## Raios X Fixo Imex Medical

## — Innovation

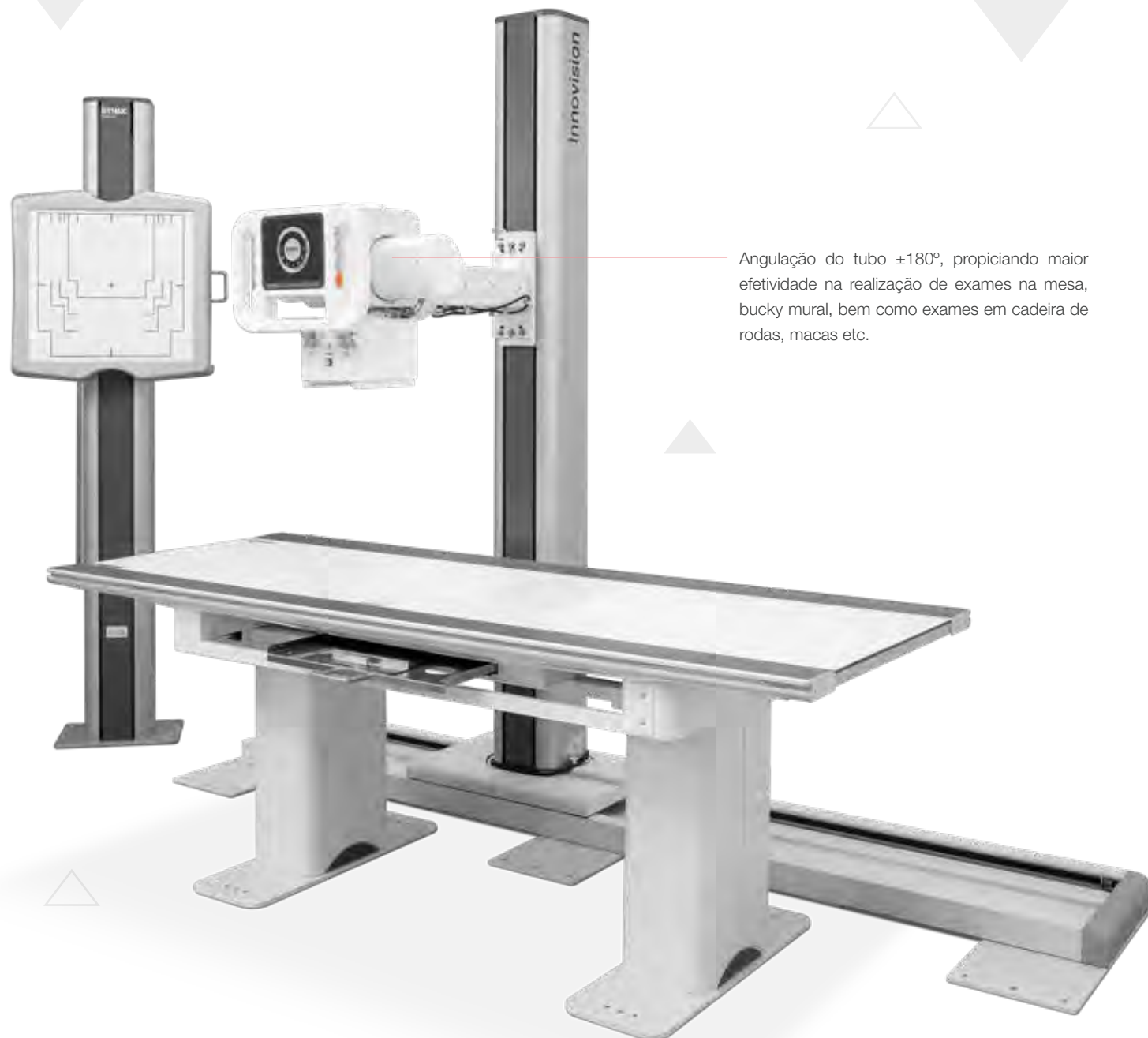
Sistema de radiografia digital versátil com aquisição segura, fácil, rápida e de imagens claras com baixo nível de radiação.

Equipado com um detector de tela plana de 14x17 polegadas (17x17 opcional), permitindo várias aplicações para exames radiográficos digitais. Este sistema é projetado especificamente para espaços compactos, especialmente aqueles com tetos baixos, maximizando a eficácia do espaço.

O equipamento de raios X Innovation da Imex Medical tem como principal característica a facilidade de utilização através de um fluxo de trabalho simplificado, transferência de dados eficiente e sem interrupções, garantindo maior desempenho e imagens de alta definição.

**Características**

- ▶ Gerador de alta frequência de 50kW;
- ▶ Tensão 150kV;
- ▶ Corrente 630mA;
- ▶ 500mAs;
- ▶ Capacidade térmica 300kHU;
- ▶ Imagem de alta definição capturada pelo detector flat panel móvel;
- ▶ Aquisição rápida de imagens;
- ▶ Preparação para o exame fácil e ágil;
- ▶ Posicionamento facilitado para aplicações flexíveis e versáteis;
- ▶ Aplicativos avançados de imagens;
- ▶ Design ergonômico para operação intuitiva com alto desempenho.



Angulação do tubo  $\pm 180^\circ$ , propiciando maior efetividade na realização de exames na mesa, bucky mural, bem como exames em cadeira de rodas, macas etc.

**Radiografias panorâmicas de membros inferiores e coluna total**

Sua estativa bucky mural possui um deslocamento adequado para exames de membros inferiores, ficando a 350mm próximo ao solo.

As predefinições do sistema Innovation e a função de angulação de tubo permitem projeções angulares, necessárias para estes tipos de exames, bem como exames em geral.

**Mesa radiografia tradicional**

Sua mesa com tampo flutuante possibilita a movimentação adequada para posicionamento do paciente. Construção da mesa em material radio transparente de melanine convencional opaco.

Disponível também com a opção de mesa elevatória, consulte um de nossos representantes.

**Software de processamento com otimização de imagem**

O console de aquisição, visualização de imagens e pós-processamento dos exames de raios X DRCONSOLE, permite que o operador obtenha as imagens processadas em oito segundos de forma manual ou automática.

Harmonização de imagem aplicando os filtros do software, ajustes de brilho, contraste, latitude, zoom, rotação, inversão de imagem, anotações, medidas de distância e ângulo, sem prejuízos ao arquivo RAW DATA da imagem.

Ferramentas de análise de produção e rejeição que permitem a geração de relatórios facilmente exportados para arquivos Excel, podendo ser filtrados por data específica, exame, paciente e tipo de rejeito. As definições podem ser personalizadas e cadastradas por categorias e subitens.

Possibilidade de realizar a inserção de dados dos pacientes através de worklist ou de forma manual, permitindo também, a abertura de exames de emergência com incidências previamente cadastradas, agilizando o atendimento.

Recurso de impressão intuitivo, possibilitando edições para impressão nas imagens, uso de layouts de impressão pré-configurados com até 35 imagens na mesma película. Protocolo DICOM de impressão, conectando-se com impressoras DRY (até 4 impressoras DICOM), servidores de impressão e impressoras de papel (Windows) locais ou em rede.

As imagens podem ser exportadas para CD/DVD/USB nos formatos DICOM (com visualizador DICOM), BMP e JPG.





## Detector de Raios X Imex Medical

### Mars e Venu

Aprimore o fluxo de trabalho de radiologia convertendo o seu equipamento de raios X convencional analógico em digital.

Detectores podem ser fixados no bucky mesa e bucky mural com alimentação contínua por fonte ou ficarem móveis (sem fixação).

Torna mais prático à utilização para exames fora do bucky, tais como: cadeira de rodas, macas, camas, entre outros. Os modelos wireless (Mars) ampliam as opções de utilização para leitos, pronto atendimento, UTI, atendimentos domiciliares e em campo.

#### Flat Panel

Com flat panel de campo total com conexão sem fio adaptável aos equipamentos de raios X analógicos fixos e/ou portáteis sem necessidade de adaptação/alteração deles.

Possuem tecnologia de detector de silício amorfo com cintilador de iodeto de cério (CsI), tamanho de pixel de 150, 139 ou 100  $\mu\text{m}$ , conforme o modelo escolhido além de alimentação por cabo ou bateria removível (versão wireless).

Modelo

#### Mars 1417V (Wi-Fi)

- ▶ Detector: a-Si (Silício Amorfo) TFT;
- ▶ Área Ativa: 35x43cm;
- ▶ Bateria: até 5h;
- ▶ Pixel: 150 $\mu\text{m}$ ;
- ▶ Proteção: IPX1.

Modelo

#### Mars 1717V (Wi-Fi)

- ▶ Detector: a-Si (Silício Amorfo) TFT;
- ▶ Área Ativa: 43x43cm;
- ▶ Bateria: até 5h;
- ▶ Pixel: 139 $\mu\text{m}$ ;
- ▶ Proteção: IPX1.

Modelo

#### Venu 1717X (Cabo)

- ▶ Detector: a-Si (Silício Amorfo) TFT;
- ▶ Área Ativa: 43x43cm;
- ▶ Pixel: 139 $\mu\text{m}$ ;
- ▶ Proteção: IPX1.

### Mars X

A alta definição e qualidade de imagens são garantidas pela combinação de um pixel de apenas 100 $\mu\text{m}$  e uma profundidade de 16 bits, resultando em imagens com mais de 65 mil tons de cinzas.

Estes detectores permitem o uso na maioria dos equipamentos de raios X existentes sem adaptações às gavetas (padrão ISO 4090). O sistema AED de detecção automática dos raios X dispensa qualquer tipo de conexão ou integração com o gerador do equipamento, resultando em liberdade de uso, mesmo com aparelhos com maior idade.

Com baterias de íons de lítio de alta capacidade, a linha de detectores Mars X possui autonomia de até 8h30min., reduzindo a necessidade de trocas e manuseio do detector.



Modelo

#### Mars 1417X (Wi-Fi)

- ▶ Detector: a-Si (Silício Amorfo) TFT;
- ▶ Área Ativa: 35x43cm;
- ▶ Bateria: até 8h30;
- ▶ Pixel: 100 $\mu\text{m}$ ;
- ▶ Proteção: IP56.



Modelo

#### Mars 1717X (Wi-Fi)

- ▶ Detector: a-Si (Silício Amorfo) TFT;
- ▶ Área Ativa: 43x43cm;
- ▶ Bateria: até 8h;
- ▶ Pixel: 100 $\mu\text{m}$ ;
- ▶ Proteção: IP56.



#### Software

- ▶ Operação fácil e intuitiva com campos específicos para registros de pacientes e busca automática via worklist;
- ▶ Seleção de procedimentos com simples clique na região anatômica ou na lista de procedimentos;
- ▶ Revisão e manipulação de imagens com ferramentas de medição, angulação, brilho, contraste, anotações, marcações, entre outros; Aplicação "Stitching" para realização de exames de coluna total e imagens panorâmicas de membros inferiores. Disponível na função manual ou automática;
- ▶ Software disponível com versões para aplicações de uso médico e veterinário;
- ▶ Opcional de licença adicional MiniPACS FlyViewer para acesso às imagens através de outros computadores conectados na rede. FlyViewer está disponível apenas na versão E-COM a qual ofertamos em casos especiais.

## Mamógrafo Digital Imex Medical

## Precision

O sistema de mamografia digital Precision da Imex Medical é equipado com detector de tela plana de Silício Amorfo e tubo de raios X de Tungstênio ou Molibdênio garantindo melhor resolução e maior sensibilidade para uma imagem mais precisa.

O design ergonômico proporciona um exame mais seguro e confortável para suas pacientes.

## Controles do Gantry

Garante a ergonomia e o fluxo de trabalho.

## AEC - Controle Automático de Exposição

Pré-configuração da exposição (AEC, KV, mAs, entre outros) de acordo com a densidade da mama da paciente.

## iProtected - Intelligent Protection System (Sistema de Compressão Inteligente)

Compressão ajustada automaticamente. Após a aquisição da imagem, o equipamento libera o compressor imediatamente.

## Estação de aquisição

- ▶ Monitor de 19" para controle de parâmetros;
- ▶ Processador QuadCore 3.2Ghz;
- ▶ Memória RAM de 8GB;
- ▶ HD de 1TB para arquivo de imagens.

Pedal para disparo de raios X



conversão direta



detector amplo de 24x30cm



tamanho de pixel 77µm

## Operação ágil e simplificada

Através do controle de movimento de alta precisão, com um toque, torna o movimento suave e flexível, e a operação mais eficiente.

## Exames rápidos

Realiza exames rápidos e eficientes acelerando o tempo de leitura para agilizar o fluxo de trabalho.

## Ajuste fino para compressão fácil e rápido.



## Compressão inteligente

Tecnologia que bloqueia automaticamente a compressão da mama quando a pressão atinge 200N, garantindo maior segurança e conforto.

## Aquisição de imagem rápida e precisa

Tempo de exposição muito curto, proporcionando uma melhor experiência para o paciente.

Movimento rotatório automático do tubo com faixa de rotação de -160/+180° garantindo flexibilidade durante o posicionamento da mama.

## Ergonomia

Espaços nas laterais do braço em C permitem o apoio das mãos durante o posicionamento e a aquisição da imagem.



## Alto desempenho

- ▶ Controle de movimento rápido e preciso;
- ▶ Resolução de alta densidade;
- ▶ Maior sensibilidade no detector;
- ▶ Baixa dose de radiação;
- ▶ Computador com excelente capacidade de armazenamento de imagens;
- ▶ Possibilidade de upgrade para tomossíntese e estereotaxia.



## Instrumento de Core Biópsia Imex Medical

## MegaCore

- ▶ Alta velocidade e energia, contribuindo para cortes histológicos de alta qualidade;
- ▶ Os dois gatilhos da frente e de trás fornecem um fácil manuseio;
- ▶ Segurança automática. É ativado após liberação da trava de segurança, evitando o disparo acidental;
- ▶ Fácil recuperação de espécimes histológicas sem a retirada da agulha do instrumento. Mama, Fígado, Rim, Próstata, e etc;
- ▶ Agulhas (12G x 13cm, 14G x 10cm, 14G x 16cm, 16G x 16cm, 16G x 10 cm, 16G x 20cm, 18G x 10cm, 18G x 20cm, 18G x 25cm, 20G x 10cm, 20G x 16cm, 20G x 20cm);
- ▶ Janela de 20mm e avanço de 25mm.



## Agulha de Core Biópsia Imex Medical

## MegaCore

Uso exclusivo em instrumento MegaCore.



Espessura	Comprimento da agulha				
	10cm	13cm	16cm	20cm	25cm
12G	-	•	-	-	-
14G	•	-	•	•	-
16G	•	-	•	•	-
18G	•	-	•	•	•
20G	•	-	•	•	-

## Agulha de Core Biópsia

## MegaCore

Uso reutilizável Magnum e outras marcas.



Espessura	Comprimento da agulha			
	10 cm	16 cm	20 cm	25 cm
14G	•	•	•	-
16G	•	•	•	-
18G	•	•	•	•
20G	•	•	•	-

## Instrumentos de Core Biópsia Imex Medical

## GT20

GT20 é um instrumento semiautomático, com trava de segurança e espaçador removível, descartável, compacto, leve e de fácil manuseio.



## Características - GT20 e GT40

- ▶ Bloqueio de segurança exclusivo: Trava de segurança integrada, que podem travar a cânula, evitando disparo acidental. Segurança extra a paciente e ao operador;
- ▶ Mais poder de corte: A força aprimorada da mola e o design interno otimizado proporcionam a agulha 15%-20% a mais de poder de corte em comparação a outras agulhas semiautomáticas de biópsia no mercado. Uma força de corte poderosa é ainda mais importante com o avanço de 10mm e 20mm;
- ▶ Espaçador removível: Impede que a agulha penetre mais que o necessário. Pode ser facilmente removido para reduzir ainda mais o peso da agulha.
- ▶ Cânula removível (somente para GT40): Quando utilizado por procedimento guiado por CT a parte da alça principal da agulha não irá obstruir na cúpula CT. A cânula removível e o estilete com ponta piramidal, podem ser montados como uma agulha coaxial que permite realizar múltiplas biópsias no mesmo local de punção.

Espessura	Comprimento da agulha		
	10cm	16cm	20cm
14G	•	•	-
16G	•	•	•
18G	•	•	•
20G	-	•	-

## Instrumentos de Core Biópsia Imex Medical

## GT400

GT400 é um instrumento automático descartável de core biópsia, podendo ser facilmente manuseado com uma mão, ideal para procedimentos guiados por ultrassom.



## Características:

- ▶ Avanço de 22mm com janela de 18mm colhe amostras de tecidos moles com qualidade;
- ▶ Dois gatilhos de disparo, gatilho traseiro e lateral, de acordo com a preferência;
- ▶ Trava de segurança integrada, impedindo o disparo acidental;
- ▶ Instrumento diferenciado por cores para facilitar a identificação da agulha;
- ▶ Formato leve e ergonômico e compatível com agulhas coaxiais.

Espessura	Comprimento da agulha			
	10cm	16cm	20cm	25cm
14G	•	•	•	-
16G	•	•	•	-
18G	•	•	•	•
20G	•	•	•	-

## Biópsia de Mama a Vácuo Mammotome

## Mammotome Elite

## Sistema de biópsia mamária assistida a vácuo

Mammotome Elite® é o único dispositivo sem fio de inserção única com tecnologia de vácuo TruVac™. Combinando a qualidade da amostra do tecido de biópsia assistida a vácuo com a fácil operação e velocidade da biópsia com agulha de Core, o Elite da Mammotome® está elevando a qualidade da biópsia da mama.



Produto	Código	Descrição
Dispositivo	MEH1	Mammotome Elite® (para procedimentos guiados por US)
Sondas	MEP13 MEP10	Sonda de US Elite® 13G Sonda de US Elite® 10G
Estilete introdutor para sonda Elite	MEI13 MEI10	Estilete introdutor para uso com Sonda Elite® 13G Estilete introdutor para uso com Sonda Elite® 10G

## Rotação da agulha

A rotação de 360 graus da agulha permite que você ajuste a orientação da abertura da agulha com base na posição e na abordagem da lesão.

## Cânula removível

Cânula coaxial que facilita a colocação eficiente e precisa dos marcadores na cavidade biópsia.

## Abertura da sonda

As opções de agulhas de 13G e 10G fornecem grande flexibilidade necessária para acomodar uma ampla variedade de biópsias mamárias.

## Inserção única

A ponta laminada da agulha permite inserção sem disparo pois atravessa facilmente o tecido mamário, mantendo o controle da agulha e minimizando o tempo necessário entre retirada das amostras de tecido.

## Estilete introdutor

Design compacto e ponta de inserção com lâmina maximizam o controle durante a inserção com uma liberação simples com uma mão para manter o foco no procedimento. O comprimento da ponta do estilete se alinha com o comprimento da ponta da sonda para garantir a colocação adequada da abertura para biópsia.

## Marcadores

## MammoMARK® / CorMARK®



Gravata Borboleta



Formato em "U"

Expansão rápida e precisa do colágeno para uma maior precisão no posicionamento.

- Expande-se rapidamente na implantação em 300%, reduzindo a chance de deslocamento;
- O aumento da área de superfície melhora a visibilidade do ultrassom na implantação;
- Absorve rapidamente o fluido circundante na implantação.



## Biópsia de Mama a Vácuo Mammotome

## Mammotome Revolve

## Sistema de biópsia mamária por estereotaxia e ultrassom

Mammotome Revolve foi projetado para garantir precisão, repetibilidade e eficiência enquanto permanece fiel ao seu objetivo principal - adquirir a amostra de tecido com melhor qualidade durante a biópsia do seu paciente.

A tecnologia avançada de gerenciamento de tecidos, onde minimiza o manuseio do tecido durante o procedimento melhorando a qualidade das amostras para patologista e diminui o tempo do procedimento com eficiência diagnóstica.

## Características

- ▶ Facilidade no posicionamento do paciente com maior acesso às lesões próximas ao músculo peitoral;
- ▶ Precisão na localização e minimiza movimentação da lesão durante aquisição;
- ▶ Preparado para todos os casos independente do tamanho mama, possui ajustes de três diferentes tamanhos de abertura da janela na sonda;
- ▶ Rapidez nas biopsias com alta qualidade das amostras do Mammotome;
- ▶ Conhecido pela aquisição das amostras e armazenamento em câmaras individuais e numeradas durante o procedimento;
- ▶ Instantâneo SteadyVac - Ajuste de intensidade do vácuo, para minimizar o hematoma;
- ▶ On-board rápida circulação dos fluidos da biópsia para conforto da paciente;
- ▶ Conforto com os controles ergonômicos. Comentários dos clínicos em tempo real operação;
- ▶ Imediatamente pronto para radiografar as amostras. Não é necessário manipulação das amostras para aquisição imagens;
- ▶ Elimina a necessidade de manipulação das amostras até chegar no patologista;
- ▶ Completa integridade da imagem da amostra para patologista ter diagnóstico mais eficiente.



## Sistema de gerenciamento de amostras



## Estereotaxia/Tomosíntese

- ▶ Fácil operação das funções e comandos para aquisição das amostras tecido de maneira confiável;
- ▶ Coleta e organização automática das amostras de tecido livre-de-toque em câmaras numeradas, para preservar a integridade dos espécimes;
- ▶ Eficiente fluxo de trabalho. Amostras de tecidos podem ser facilmente radiografadas e transportadas para patologistas;
- ▶ A tecnologia Dual Vácuo patenteada mantém e protege a amostra de tecido dentro da abertura da sonda, resultando em amostras maiores e intactas e um melhor diagnóstico.



## Ultrassom

- ▶ Peça de mão robusta, porém leve e ergonômica para um ajuste e controle confortável;
- ▶ Tecnologia avançada da agulha que oferece menor força de penetração pois possui facilidade na inserção da sonda no tecido mamário;
- ▶ A tecnologia Dual Vácuo patenteada mantém e protege a amostra de tecido dentro da abertura da sonda, resultando em amostras maiores e intactas e um melhor diagnóstico.



Dimensões da agulha e volume de preenchimento

Dimensão cm	Dimensões da agulha e volume de preenchimento							
	8G 9cm MST0809	8G 12cm MST0812	8G 15cm MST0815	10G 9cm MST1009	10G 12cm MST1012	10G 15cm MST1015	8G 12cm MHUS08	10G 12cm MHUS10
Altura da agulha	5.6	5.6	5.6	4.9	4.9	4.9	5.6	4.9
Diâmetro da agulha	4.4	4.4	4.4	4.4	3.45	3.45	4.4	3.45
Ponto da agulha a abertura de centro	21.0	21.0	21.0	17.5	17.5	17.5	21.0	17.5
Comprimento total da agulha	91.5	121.5	151.5	90.0	120.0	150.0	N/A	N/A
Ponta seca (espaço morto)	9.5	9.5	9.5	8.0	8.0	8.0	9.5	8.0
Tamanho total da abertura	23.0	23.0	23.0	19.05	19.05	19.05	23.0	19.05
Final abertura até linha solda	5.5	5.5	5.5	9.5	9.5	9.5	5.5	9.5
Distância de disparo	19.3	19.3	19.3	19.3	19.3	19.3	N/A	N/A
Valor de enchimento (ml)	9	9	10	8	8	8	9	8

## Densitometria Óssea Imex Medical

### — Elipse

A linha de sistemas de Densitometria Óssea Elipse é composta pelos modelos Elipse Series e Elipse HD. Suas características técnicas foram desenvolvidas para atender a diferentes níveis de demanda, com uma solução mais simplificada.

O Elipse Series atende à demanda dos estudos de rotina, que são realizados com essa modalidade diagnóstica. O Elipse HD traz em sua configuração, ferramentas que resultam em estudos com excelente qualidade de imagem e incontestável acuracidade diagnóstica.



Elipse Series



Elipse HD

#### Múltiplas aplicações clínicas

A tecnologia disponível nos sistemas de Densitometria Elipse Series e Elipse HD proporcionam um amplo campo de aplicações para centros dedicados à preparação e treinamento de atletas de alto nível e clínicas especializadas, preocupadas com o bem-estar feminino, particularmente o controle de peso.

A composição corporal também é particularmente útil no apoio ao diagnóstico de certos distúrbios e na otimização de programas de tratamento (obesidade, fibrose cística, anorexia, síndrome debilitante, insuficiência renal crônica).

#### Workflow otimizado

O software intuitivo foi projetado especificamente para ajudar os profissionais a otimizar seu tempo dedicado à análise de exames, diagnóstico, acompanhamento de pacientes e processamento de dados.

#### Experiência conectada

Oferecendo a possibilidade de vários usuários em diferentes estações de trabalho, os exames podem ser rapidamente importados ou exportados através do DICOM para o PACS e RIS.

#### Ferramentas metabólicas poderosas

Ferramentas de cálculo sofisticadas, que auxiliam a medir rapidamente a porcentagem e distribuição de gordura e tecido magro no corpo. Além desses parâmetros, outros tipos de dados metabólicos são calculados e disponibilizados para auxiliar os profissionais de saúde e esportes (índice de massa gorda, taxa metabólica basal, relação Andróide/Ginóide e etc.).

#### Tendências e acompanhamento

A análise de tendência do paciente inclui gráficos e mapeamento em cores que fornecem uma ferramenta intuitiva para análise e comunicação. Totalmente personalizável, o relatório oferece informações completas para desenvolver roteiros de sucesso.

#### Tecidos Adiposos Viscerais (VAT)

Nosso algoritmo patenteado estima o tecido adiposo visceral e subcutâneo na área andróide, com base em varreduras DXA. Significativamente correlacionado com os resultados da tomografia computadorizada, este método DXA fornece uma alternativa para monitorar os efeitos da dieta dos pacientes ou risco cardiovascular.

Modelo

### Elipse Series

O Elipse Series é um equipamento que traz uma solução competitiva para varreduras DXA de rotina, oferecendo conforto ideal para o paciente e uma relação custo-benefício eficaz, poderosa e rápida para avaliar estrutura óssea e avaliação do risco de fratura.

Desenvolvido com a exclusiva tecnologia Digital Fast Beam, a qual é uma versão aprimorada do Pencil Beam, o Elipse Series é um sistema que fornece aquisições de imagem em tempos rápidos como 60 segundos para qualquer scan localizado e com excelente qualidade de imagem.

Modelo

### Elipse HD

O Elipse HD é um equipamento de última geração que usa Tecnologia 2D-FAN BEAM para desempenho rápido e de alta qualidade de imagem. Ele fornece uma experiência de diagnóstico confortável para pacientes e médicos, realizando exames de uma forma rápida e eficiente.

Baseado em uma matriz detectora Multi array de 256 elementos, o 2D-Fan Beam é uma tecnologia projetada por nosso departamento de P&D para fornecer a mais alta resolução de imagem para um diagnóstico com alta acuracidade.

Um aparelho completo que além de exames de rotina oferece uma ampla gama de aplicações incluindo ortopedia, análise de próteses, pediatria, composição corporal e muitos mais. Atende às necessidades dos especialistas exigentes em busca de uma ferramenta completa e precisa capaz de executar exames em menos de 30s por scan localizado.



## Ultrassom Imex Medical

## eCube i7

## Sistema de ultrassom portátil

Sistema de ultrassom inovador, resistente que reescreve a história da ergonomia para sistemas de ultrassom portáteis.

Oferece uma tecnologia de ponta, estável, design inovador, apoio deslizante do teclado, excelente desempenho de imagem e maior conforto para os ultrassonografistas.



## Crystal Signature™

Uma nova tecnologia de transdutor Single Crystal, desenvolvido com um novo tipo de material piezoelétrico que oferece maior sensibilidade, melhor penetração e menor degradação de calor que os transdutores tradicionais de material piezoelétrico.

O eCube i7 oferece variadas opções de transdutores Single Crystal (lineares, convexos, microconvexos e setoriais). Ideal para diferentes tipos de diagnósticos com maior agilidade e precisão.



## Características

- ▶ Bateria: 60min de duração, sistema leve (7,2kg) com bateria e transdutores;
- ▶ Rapidez: Início do sistema em menos de 45s com SSD integrado;
- ▶ Silencioso: Menor ruído de ventilação;
- ▶ Conforto de monitor: LED de 15,6" menor cansaço ocular;
- ▶ Durabilidade: Leve e resistente com plataforma em alumínio.

## Transdutores padrão

- ▶ Convexo 1 a 6Mhz;
- ▶ Linear 3 a 12Mhz;
- ▶ Endocavitário 3 a 10Mhz.



Tecnologia tradicional PZT As variações de polarização em PZT afeta suas propriedades piezoelétricas em relação sinal-ruído (SNR).



O material Single Crystal possui menor variação da polarização dos materiais piezoelétricos.

## Eficiência

Portas de conexão do carro de transporte do eCube i7 suportam até três transdutores, permitindo que você esteja pronto para várias aplicações.

## Adaptável a diversos ambientes clínicos

Possui um teclado LED retro iluminado concebido para qualquer ambiente clínico. Além disso, o eCube i7 é tão silencioso durante o exame (31dB), comparável ao nível de ruído de uma biblioteca.



## Novo conceito em design ergonômico para ultrassom portáteis

O eCube i7 é o primeiro sistema de ultrassom portátil com apoio deslizante de teclado.

Posturas de trabalho específicas envolvendo o movimento repetitivo das articulações podem levar a um aumento na frequência e gravidade das lesões musculoesqueléticas repetitivas. Mais de 80% dos ultrassonografistas sentem dores relacionadas ao trabalho e mais de 20% deles sofrem uma lesão no final da carreira.

O seu design ergonômico fornecem uma solução para os braços e punhos para o ultrassonografistas para o exame.



## Ultrassom Imex Medical

## eCube 8 - Le/Std/Diamond

**Sistema híbrido com soluções personalizadas**

Equipamento de alta performance, com tecnologias avançadas, interface amigável e facilidade de operação, a linha eCube 8 permite o foco total no paciente e imagens de altíssima qualidade para diagnósticos mais precisos.

Ótima qualidade de imagem com variedade de transdutores de alto rendimento e tecnologia de ponta. Equipamento híbrido com opcionais para cardiologia e imagens volumétricas.

**Características**

- ▶ Full SRI, FTHI, SCI e FCI: tecnologias que produzem imagens nítidas e de alta resolução;
- ▶ Xpeed™ teclas de acesso rápido e traçados automáticos: ferramentas que agilizam o exame para o usuário e proporcionam maior conforto ao paciente;
- ▶ Imagem panorâmica nos modos B e Color;
- ▶ Auto IMT: medida automática e confiável;
- ▶ Ferramentas 3D: Live HQ, Auto NT, Volume Master, Volume Advance, CUBE Strain e Eco de Estresse para cardiologia avançada;
- ▶ Elastografia com software fácil de usar e resultados confiáveis;
- ▶ Needle Vision™ - software para visualização de agulha em procedimentos;
- ▶ DICOM - conectividade e relatórios estruturados;
- ▶ Equipado com SSD e bateria interna - hardware poderoso para operação rápida e ágil;
- ▶ Drive de CD/DVD.

**CEUS - Aprimoramento no exame contrastado**

eCube 8 Diamond

Pacote avançado para estudo da vascularização por meio do uso de agentes de contraste. Para diagnosticar pacientes usando vários padrões angiográficos que aparecem enquanto um meio de contraste, administrado por via intravenosa, difunde-se nos vasos sanguíneos e nos tecidos dos órgãos. É indicado clinicamente para avaliação da doença hepática.



eCube 8 Diamond



eCube 8 LE



eCube 8 Std

**Auto EF** eCube 8 Diamond

A EF automática pode avaliar e medir a contração do ventrículo esquerdo calculando automaticamente a fração de ejeção (FE).

Esta função também fornece informações de ESD e ESV para exibir a mudança de volume do ventrículo esquerdo.

**Transdutor Linear Alta Frequência (L8-17H / IO8-17)**

Os transdutores lineares de alta frequência podem ser acoplados ao eCube 8. São várias opções de largura de pegada e excelente qualidade de imagem linear ajudam nos exames de mama, tireoide, músculo-esquelético e vascular.

**Transdutores PowerView™**

Os transdutores lineares de alta frequência podem ser acoplados ao eCube 8. São várias opções de largura de pegada e excelente qualidade de imagem linear ajudam nos exames de mama, tireoide, músculo-esquelético e vascular.

**Monitor articulado** eCube 8 Diamond

O monitor é ajustável horizontal e verticalmente, para que você possa usá-lo livremente, independentemente de como o paciente esteja posicionado. Mova o monitor até 140mm verticalmente, girá-lo até 90° horizontalmente ou incliná-lo até + 15° / -90°.

A altura do painel de controle também pode ser ajustada facilmente para atender às suas necessidades.

**Transdutor Convexo Single Crystal** eCube 8 Diamond (SC1-4H / SC1-4HS / SC1-6H)

Crystal Signature™ é uma tecnologia, capaz de alcançar uma eficiência de conversão térmica mais de 90% maior do que o Pizeoelétrico. Este material premium pode fornecer imagens nítidas e detalhadas porque sua sensibilidade aos sinais foi aprimorada por meio de uma dispersão mais eficiente de ondas ultrassônicas.



Ultrassom Imex Medical

## eCube 12

## Sistema preciso e sofisticado de ultrassom

Com recursos precisos e de fácil utilização, o eCube 12 proporciona aos ultrassonografistas maior segurança no diagnóstico com agilidade e precisão oferecendo aos seus pacientes um exame mais confortável.



## Tecnologia PowerView™

Tecnologia aplicada na matriz dos transdutores convexo e setorial do eCube 8, dispersa o calor gerado pelos transdutores aumentando a durabilidade e garantindo a precisão de cada diagnóstico. O aumento da eficiência das ondas ultrassônicas potencializa a sensibilidade do sinal e melhora a resolução das imagens clínicas.

## Optimal Imaging Suite™ Plus

Conjunto de software de pós processamento de imagem integrado da Imex Medical, fornece melhor definição de borda e maior resolução de contraste, reduzindo artefatos mantendo a aparência real da estrutura.

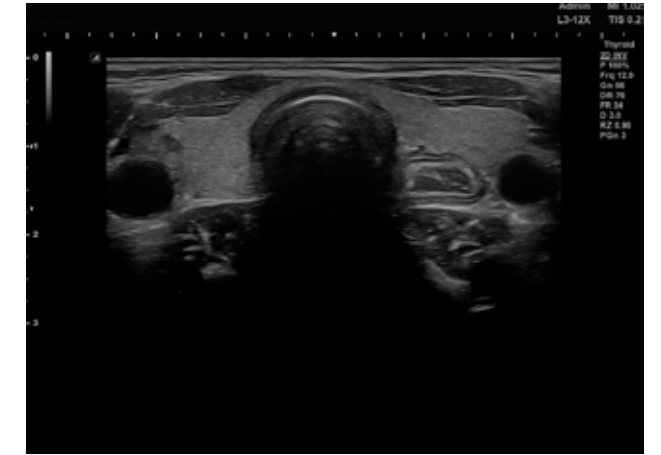
## Aplicações clínicas avançadas

Desenvolvido para uma ampla gama de aplicações clínicas avançadas, o eCube 12 é compatível com opcionais 3D/4D, cardiologia avançada com Eco de Estresse, Strain, elastografia, além das tradicionais áreas especializadas de obstetria, ginecologia e musculoesquelético.



## Características

- Oferece as mais recentes tecnologias, garantindo excelente relação custo/benefício e maior qualidade de imagem;
- Monitor totalmente articulado de 21.5" LED;
- Funções no teclado facilmente customizadas pelo usuário;
- Possui quatro portas ativas para conexão de transdutores;
- Ampla gama de transdutores;
- Aquecedor de gel para maior conforto do paciente.



## Uma gama diversificada de transdutores de alto desempenho

A conexão multifrequencial de diferentes transdutores resultam em imagens de alta qualidade, que permitem examinar qualquer parte do corpo com várias dimensões de profundidade e largura, proporcionando maior versatilidade clínica.

## Transdutores de Single Crystal de alto desempenho (Crystal Signature™)

SP3-8T / SVC1-6H / SC1-6H / SC1-4HS

## Transdutores custo-benefício C-Architecture (PowerView™)

P1-5CT / C1-6CT

## Transdutores padrão

- Convexo 1 a 6Mhz;
- Linear 3 a 12Mhz;
- Endocavitário 3 a 10Mhz.





## Ultrassom Imex Medical

## eCube 15

**Sistema de ultrassom de alto desempenho**

Ultrassom de alto desempenho atendendo a altas demandas em ritmo acelerado, com precisão e conveniência no processo de diagnóstico.

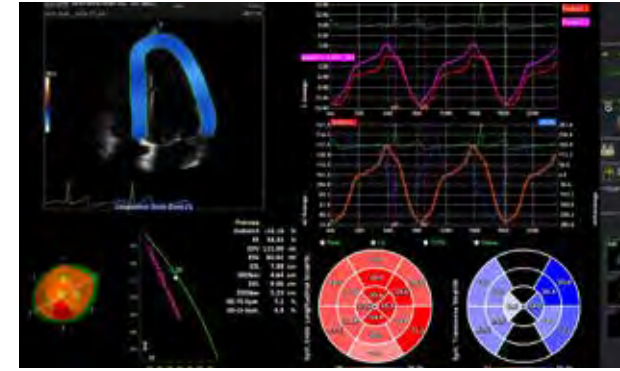
A combinação com vasta gama de recursos e a poderosa tecnologia aplicada fornecem excelente qualidade de imagem agilizando a rotina de exames em sua clínica.

**Características**

- ▶ A combinação de uma vasta gama de recursos e a poderosa arquitetura aplicada fornece excelente qualidade de imagem aliada à alta produtividade;
- ▶ Desenvolvido para uma ampla gama de aplicações clínicas avançadas, traz integrado em sua configuração softwares como 3D/4D, cardiologia avançada com Eco de Estresse, Strain e elastografia;
- ▶ Monitor de 21.5" LED e painel de operação totalmente articulado;
- ▶ Funções no teclado facilmente customizadas pelo usuário;
- ▶ Possui quatro portas ativas para conexão de transdutores;
- ▶ Ampla gama de transdutores.

**Transdutores padrão**

- ▶ Convexo Syngle Crystal 1 a 6Mhz;
- ▶ Linear 3 a 12Mhz;
- ▶ Endocavitário 3 a 10Mhz.

**Tela Full HD LED de 21.5"**

A tela de alta resolução (1920x1080 pixels) disponibiliza imagens clínicas nítidas. A tecnologia IPS (In-Plane Switching) permite um maior ângulo de visão.

**Painel touchscreen de 10.4"**

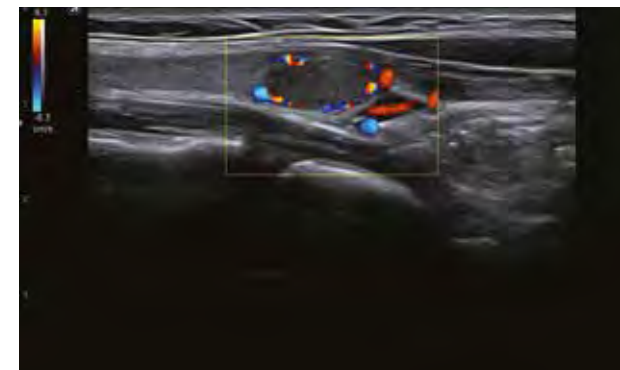
O acesso ao workflow é drasticamente melhorado com uma combinação de tela touchscreen de alta sensibilidade equivalente a um tablet.

**Aquecedor de gel incorporado**

O aquecedor de gel permite aquecê-lo antes do exame. A temperatura pode ser ajustada em três níveis de acordo com a necessidade, proporcionando um exame mais confortável.

**Alto desempenho**

Com uma alta eficiência no fluxo de trabalho, o eCube 15 Platinum é um sistema de ultrassonografia de alto desempenho atendendo a todas as demandas de aplicações clínicas. Sistema sofisticado, oferece inúmeras funções avançadas, exclusivas e convenientes com estabilidade no desempenho além de um design intuitivo que agrega valor à rotina diária dos exames.

**Desempenho melhorado no Modo Color Doppler**

Os dois geradores de impulsos individuais da arquitetura do hardware controlam separadamente cada um dos sinais do modo 2D e Doppler, de forma a melhorar a qualidade da imagem, preservando os elementos fundamentais.

**Xpeed™ Avançado**

Um único toque no Xpeed™ fornece rapidamente imagens clínicas otimizadas com níveis de ruídos mais baixos. Os níveis de escala de cinza, ajustes da escala e linha de base no Modo Doppler Pulsado podem ser detectados e previstos em tempo real para serem automaticamente otimizados com o Xpeed™.





## Ultrassom Imex Medical

## xCube 70

**Sistema de ultrassom avançado e versátil**

A Imex Medical apresenta a revolucionária linha de Ultrassons Premium xCube.

Desenvolvida com a Arquitetura Powered by X+ a mesma cria uma plataforma de imagens Premium que combinam tecnologias de transdutores de alta sensibilidade e banda larga com tecnologias de Beamforming e processamento de dados que transmitem feixes mais largos que recebem um grande volume de informações processados em alta velocidade.

- ▶ Sistema com UDM elétrico
- ▶ Largura: 580 mm
- ▶ Profundidade: 835 mm
- ▶ Altura: 1.440 - 1.605 mm
- ▶ Peso: aprox. 85 kg (apenas sistema)
- ▶ Ajuste do painel de controle elétrico motorizado
  - ▶ Faixa de altura: 165 mm;
  - ▶ Giratório esquerdo / direito:  $\pm 30^\circ$ .
- ▶ 5 portas de transdutores
- ▶ 4 portas de transdutor ativo;
- ▶ Quinta porta opcional.

**Transdutores padrão**

- ▶ Convexo Single Crystal 1 – 7 MHz
- ▶ Linear banda larga 3 – 15 MHz
- ▶ Endocavitário Single Crystal 2 – 11 MHz

**eXceptional Care**

O sistema de gerenciamento conveniente e seguro do xCube 70 melhora o ambiente de trabalho de forma mais simplificada para os profissionais de saúde.

Para atingir seu objetivo profissional e prestar um atendimento excepcional, passe mais tempo examinando e cuidando dos pacientes, ao invés de perder tempo pesquisando e transmitindo dados.

A tecnologia de gerenciamento de dados com a configuração otimizada para a prioridade dos médicos e o sistema de proteção de informações do paciente fornecem a você um atendimento médico mais eficiente.

**eXtensive Insight**

A tecnologia de diagnóstico inteligente do xCube 70 pode visualizar a área complicada e obter figuras objetivas em vez de fornecer imagens subjetivas, portanto, um diagnóstico mais seguro e rápido é possível.

A excelente qualidade de imagem baseada na arquitetura X+ faz com que os ultrassonografistas melhorem suas percepções, aumentando a precisão.

**Tela Full HD LED de 23"**

Desfrute de uma tela ampla maior e imagens nítidas de alta definição.

**Painel de toque inclinado**

O painel de toque de alta resolução de 12,1" permite que os usuários inclinem até 15°.

**Painel de controle motorizado**

O painel de controle facilmente ajustado verticalmente com seu botão motorizado.

**Trava da roda giratória**

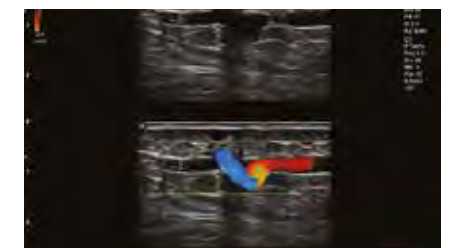
Com o sistema em movimento, bloqueio giratório anexado para controlar a direção da roda traseira.

**Suporte adicional de transdutor**

Maior facilidade para pegar o transdutor e o gel, o suporte adicional fornece um ambiente de diagnóstico conveniente.

**Solução para economizar tempo**

A bateria garante mobilidade enquanto está em uso e o modo Sleep ajuda o sistema a inicializar mais rápido.

**X+ Auto Biometry****Clear Face****Silhouette Imaging****3D Speckle Reduction Imaging****Depth View****Vertical View**



Ultrassom Imex Medical

xCube 90

### Sistema de ultrassom premium

Seja bem-vindo ao mais alto nível de eficiência e percepção para ultrassonografistas, possibilitando uma imagem clara e detalhada e uma interface de usuário confortável.

Projetado para fornecer diagnósticos objetivos e precisos com base em tecnologia expandida. Os recursos clínicos inteligentes aumentam a precisão do diagnóstico para novos níveis. Amplie suas habilidades e gama de recursos com um diagnóstico rápido e preciso.

Sistema de diagnóstico premium recém-criado, desenvolvido com a tecnologia de ponta, integrando sonda de alta resolução e banda larga, um transdutor contínuo e X+ FIT, que é uma tecnologia de imagem.

### X+ Architecture

#### Resolução espacial

A tecnologia de formação de feixes do X+ FIT com base na velocidade de transmissão de dados X10 e na velocidade de processamento de dados X14.

#### Taxa de quadros

Tecnologia de recepção multifeixe do X+ FIT.

#### Sensibilidade e penetração

A tecnologia X+ Crystal Signature aplicou novos materiais de cristal único e especiais.

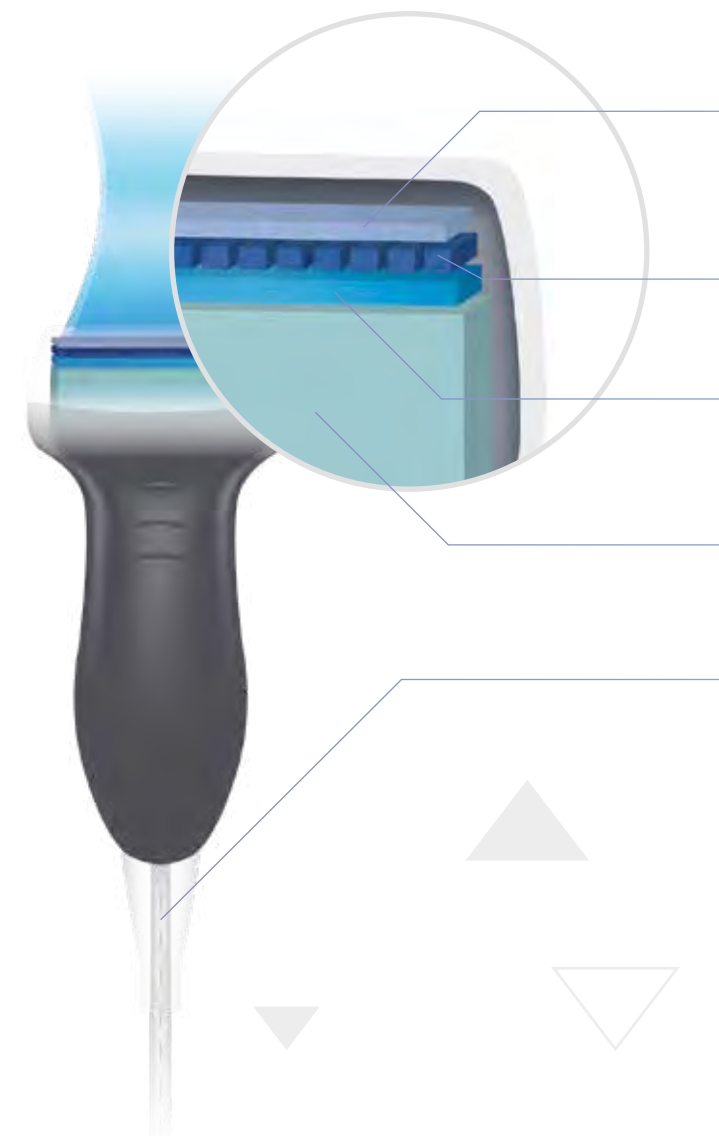
### X+ Assistant

Permite aos usuários reduzir o pressionamento de teclas em pelo menos 50% e economizar tempo ao realizar exames.

Protocolos de digitalização registrados que ajudam a reduzir a fadiga e aumentar a eficiência da operação. Também é possível cadastrar aplicativos e protocolos otimizados.

### X+ Compare

Recurso que permite aos usuários importar estudos anteriores de pacientes de um servidor PACS ou disco rígido e compará-los ao digitalizar e revisar. Possível observar facilmente o progresso do paciente, tornando esse recurso útil para fornecer cuidados ao paciente. O X+ Compare pode ser usado não apenas no modo de varredura, mas também no modo de revisão (E-View).



### X+ Auto Biometria

Ao medir o peso fetal estimado (PFE), o algoritmo de reconhecimento inteligente permite que você identifique automaticamente uma estrutura de interesse e meça o perímetro cefálico fetal (CQ), diâmetro biparietal (DBP), comprimento do fêmur (FL), circunferência abdominal (CA) e úmero.

### Gravação USB em tempo real

Torna o armazenamento de dados mais fácil, permitindo que os usuários gravem imagens de varredura de ultrassom na memória USB em tempo real. Gravação em alta definição e armazenados no sistema rapidamente.

### X+ Crystal Signature™

#### Camada de correspondência especial

Utilizamos um material especial para aumentar a eficiência de penetração da potência acústica, melhorando assim a sensibilidade e a largura de banda.

#### Single Crystal Atualizado

O Single Crystal atualizado apresenta transmissividade aprimorada do ultrassom e produz imagens de alta resolução.

#### Camada de quase desacoplamento

Sua estrutura única aumenta a eficiência da penetração do ultrassom e possibilita o alcance dos tecidos mais profundos.

#### Minimização de perda de sinal

Minimiza a perda de sinal e maximiza a dissipação de calor com nosso material especial.

#### Transmissão de sinal de alta sensibilidade

O cabo de baixa perda de alto desempenho transmite sinais de alta sensibilidade para atingir a correspondência de impedância ideal com o sistema.

#### Transdutores padrão

- ▶ Transdutor Convexo Single Crystal Wideband 1 – 7 MHz
- ▶ Linear Higher Performance 3 – 12MHz
- ▶ Endocavitário Single Crystal 2 – 11 MHz



Rim em Live Dual



Elastografia Shear Wave 2D



X+ MicroView



Transdutores Imex Medical

Transdutores opcionais

Convexo

<p>eCubes i7, 5 e 8 (Le,Std, Di)</p> <p><b>C1-6T</b> Convexo convencional (PowerView™) Fetal, abdominal, pediatria, musculoesquelético, vascular periférico e urologia.</p>	<p>eCubes i7, 5, 8 (Le,Std, Di) e 12</p> <p><b>C5-8NT</b> Micro convexo Abdominal, pediátrico, neonatal, transcraniano, vascular periférico e cardíaco.</p>	<p>eCubes 8 Diamond, 12 e 15</p> <p><b>SC1-6H</b> Convexo Single Crystal (Cristal Signature™) alta densidade Fetal, abdominal, pediatria, musculoesquelético, vascular periférico e urologia.</p>	<p>eCubes 8 Diamond, 12 e 15</p> <p><b>SC1-4HS</b> Convexo Single Crystal (Cristal Signature™) alta densidade - maior ângulo de abertura Fetal, abdominal, pediatria, musculoesquelético, vascular periférico e urologia.</p>	<p>eCube 12</p> <p><b>C1-6CT</b> Convexo convencional (PowerView™) Fetal, abdominal, pediatria, musculoesquelético, vascular periférico e urologia.</p>	<p>eCube 8 Diamond, 15</p> <p><b>SC1-4H</b> Convexo Single Crystal (Cristal Signature™) alta densidade Fetal, abdominal, pediatria, musculoesquelético, vascular periférico e urologia.</p>
<p>eCube 15</p> <p><b>C5-8N</b> Micro convexo Abdominal, pediátrico, neonatal, transcraniano, cardíaco e vascular periférico.</p>	<p>xCube 70 e 90</p> <p><b>SC1-7H</b> High Density Single Crystal Convex Abdominal, pediátrico, emergência médica e urologia.</p>				

Linear

<p>eCubes i7, 8 (Le,Std, Di) e 12</p> <p><b>L3-12H<sup>WD</sup></b> Linear de alta densidade - Empunhadura maior, largura de 64mm Fetal, abdominal, pediátrico, pequenas partes, neonatal transcraniano, musculoesquelético e vascular periférico.</p>	<p>eCubes i7 e 8 (Le,Std, Di)</p> <p><b>L3-12T</b> Linear Fetal, abdominal, pediátrico, pequenas partes, neonatal transcraniano, musculoesquelético e vascular periférico.</p>	<p>eCubes i7, 8 (Le,Std, Di) e 12</p> <p><b>L8-17H</b> Linear de alta densidade Fetal, abdominal, pediátrico, pequenas partes, neonatal transcraniano, musculoesquelético e vascular periférico.</p>	<p>eCubes 8 (Le,Std, Di), 12 e 15</p> <p><b>L3-12H</b> Linear de alta densidade Fetal, abdominal, pediátrico, pequenas partes, neonatal transcraniano, musculoesquelético e vascular periférico.</p>	<p>eCube 8 Std</p> <p><b>L3-12T</b> Linear Abdominal, pequenas partes, musculoesquelético, vascular, pediátrico, transcraniano e emergência médica.</p>	<p>eCubes 12 e 15</p> <p><b>L8-17X</b> Linear de extrema densidade - largura de 58.2mm Fetal, abdominal, pediátrico, pequenas partes, musculoesquelético e vascular periférico.</p>
<p>eCubes 12 e 15</p> <p><b>L3-8H</b> Linear de alta densidade Fetal, abdominal, neonatal transcraniano, musculoesquelético e vascular periférico.</p>	<p>eCube 15 / xCube 70</p> <p><b>L3-12X</b> Linear de extrema densidade - largura de 58.2mm Fetal, abdominal, pediátrico, neonatal transcraniano, musculoesquelético e vascular periférico.</p>	<p>xCubes 70 e 90</p> <p><b>L10-25H</b> Linear ultra banda larga, maior abertura Pequenas partes, musculoesquelético, vascular e emergências médica.</p>	<p>xCubes 70 e 90</p> <p><b>SL3-19H</b> Linear de alta densidade Single Crystal, maior abertura Abdominal, pequenas partes, musculoesquelético, vascular, pediátrico e emergência médica.</p>	<p>xCube 70</p> <p><b>L3-15H</b> Linear de alta densidade Muscular, vascular, pequenas partes e emergência médica.</p>	<p>xCube 90</p> <p><b>L3-12X</b> Linear de alta densidade Muscular, vascular, pequenas partes e emergência médica.</p>

eCubes i7,8 Diamond, 12 e 15



**IO8-17T**  
Linear intra-operatório (botinha)  
Intra-operatório, pediátrico, pequenas partes, musculoesquelético e vascular periférico.

eCubes i7,12 e 15



**IO3-12**  
Linear intra oral  
Intra-operatório, pediátrico, pequenas partes, musculoesquelético e vascular periférico.



**Transdutor intraoral**  
O sofisticado transdutor intraoral, é o produto inovador para ultra-sonografia transoral. Projetado no formato de uma escova de dente para fornecer uso conveniente durante o processo de diagnóstico por sonografia transoral.

Com a pequena cabeça o transdutor mostra claramente o campo próximo da estrutura intraoral, especialmente para diagnosticar a dilatação salivar. Pode ajudar os médicos a verificar onde está o cálculo salivar e se ele permanece em tempo real durante a sialolitotomia.

**Características**

- ▶ Projetado para sonografia transoral;
- ▶ Precisão do diagnóstico de exames de ultrassom das glândulas salivares;
- ▶ Verificação em tempo real do cálculo salivar durante a sialolitotomia;
- ▶ Pegada pequena com alta resolução.

Setorial

<p>eCube i7 e 8 (Le,Std, Di)</p> <p><b>SP1-5T</b> Setorial Single Crystal adulto (1-5MHz) Abdominal, cardiologia e emergência médica.</p>	<p>eCube i7, 8 (Le,Std, Di), 12 e 15. xCube 70 e 90</p> <p><b>SP3-8T</b> Setorial Single Crystal pediátrico / neonatal (3-8MHz) Abdominal, cardiologia, pediátrico, neonatal transcraniano, adulto transcraniano e emergência médica.</p>	<p>eCubes 8 Std e 12</p> <p><b>P1-5CT</b> Setorial convencional (PowerView™) adulto Fetal, abdominal, pediátrico, adulto transcraniano, cardíaco, neonatal e vascular periférico.</p>	<p>eCube 15</p> <p><b>MP1-5X</b> Setorial convencional (PowerView™) adulto Fetal, abdominal, pediátrico, adulto transcraniano, cardíaco e vascular periférico.</p>	<p>xCube 70 e 90</p> <p><b>MP1-5X</b> Setorial de extrema densidade (1-5MHz) Abdominal, cardíaco e emergência médica.</p>
<p>xCube 70 e 90</p> <p><b>TEE3-7</b> Transesofágico (3-7MHz) Cardiologia transesofágica</p>				

Endocavitário

<p>eCubes i7 e 8 (Le,Std, Di)</p> <p><b>EC3-10T</b> Endocavitário (reto) Urológico, transretal, transvaginal, vascular e emergência médica.</p>	<p>eCubes i7 e 8 (Le,Std, Di)</p> <p><b>EV3-10T</b> Endocavitário (curvo) Urológico, transretal, transvaginal, vascular e emergência médica.</p>	<p>eCubes 12 e 15</p> <p><b>EV3-10X</b> Endocavitário de extrema densidade - FOV max. 230° (curvo) Fetal, transretal, transvaginal, vascular periférico, urologia.</p>	<p>eCubes 12 e 15</p> <p><b>EC3-10X</b> Endocavitário de extrema densidade - FOV max. 230° (reto) Fetal, transretal, transvaginal, vascular periférico e urologia.</p>	<p>eCubes 12 e 15</p> <p><b>EV3-10H</b> Endocavitário de alta densidade - FOV max. 156° (curvo) Fetal, transretal, transvaginal, vascular periférico e urologia.</p>	<p>eCubes 12 e 15</p> <p><b>EC3-10H</b> Endocavitário de alta densidade - FOV max. 156° (reto) Fetal, transretal, transvaginal, vascular periférico e urologia.</p>
<p>xCubes 70 e 90</p> <p><b>EV2-11H</b> Endocavitário de alta densidade - FOV max. 156° (curvo) Fetal, transretal, transvaginal, vascular periférico e urologia.</p>	<p>xCubes 70 e 90</p> <p><b>EC2-11H</b> Endocavitário de alta densidade - FOV max. 156° (reto) Fetal, transretal, transvaginal, vascular periférico e urologia.</p>				

Volume Convexo

<p>eCubes i7 e 8 (Le,Std, Di)</p> <p><b>VC1-6T</b> Convexo volumétrico Ginecologia, obstetria, abdômen, urológico, pediátrico e emergência médica.</p>	<p>eCubes 8 (Le,Std, Di) e 12</p> <p><b>VE3-10H</b> Endocavitário volumétrico de alta densidade - FOV max. 160° Fetal, transretal, transvaginal, vascular periférico e urologia.</p>	<p>eCubes 12 e 15</p> <p><b>SVC1-6H</b> Convexo volumétrico Single Crystal (Cristal Signature™) de alta densidade Fetal, abdominal, pediátrico, vascular periférico e urologia.</p>	<p>eCube 15</p> <p><b>VE3-10H</b> Convexo volumétrico de alta densidade (3-10MHz) Abdominal, pediátrico, vascular periférico e urologia.</p>	<p>xCube 70 e 90</p> <p><b>SVC1-8H</b> Convexo volumétrico Single Crystal Ginecologia, obstetria, urologia e emergência médica.</p>	<p>xCube 70 e 90</p> <p><b>VE3-10H</b> Convexo volumétrico Ginecologia e obstetria, urologia e emergência médica.</p>
--	--	---	--	---	---

Caneta cega

<p>eCubes i7, 8 (Le,Std, Di), 12 e 15 xCubes 70 e 90</p> <p><b>CW 5.0</b> Caneta cega Cardíaco e vascular periférico</p>	<p>eCubes i7, 8 (Le,Std, Di), 12 e 15 xCubes 70 e 90</p> <p><b>CW 2.0</b> Caneta cega Cardíaco</p>
--	--

## Impressoras Carestream

## Trimax

**Tamanhos de filmes:**

- ▶ 14x17pol (35x43cm);
- ▶ 11x14 pol (28x35cm);
- ▶ 10x12pol (25x 30cm);
- ▶ 8x10pol (20x25cm).

**Tamanhos de filmes:**

- ▶ 14x17pol (35x43cm);
- ▶ 11x14pol (28x35cm);
- ▶ 10x12pol (25x30cm);
- ▶ 8x10pol (20x25cm).

**Tamanhos de filmes:**

- ▶ 14x17pol (35x43cm);
- ▶ 11x14pol (28x35 cm);
- ▶ 10x12pol (25x30cm);
- ▶ 8x10pol (20x25 cm).

## Filmes Carestream

**Filmes para exames de RX, CT, RM e US**

- ▶ Filme cx c/ 125fls 20x25cm TXE - 1735943;
- ▶ Filme cx c/ 125fls 25x30cm TXE - 1735950;
- ▶ Filme cx c/ 125fls 28x35cm TXE - 1735968;
- ▶ Filme cx c/ 125fls 35x43cm TXE - 1735984

## Modelo

**Trimax Dry TX40**

Até 40 filmes por hora no formato 35x43cm com resolução de impressão de 325ppi, utilizando tecnologia de impressão a laser.

Uso em tomografia computadorizada, ressonância magnética, ultrassom e raios X, além de odontologia, sendo totalmente compatível com o protocolo DICOM.

O carregamento dos filmes é rápido à luz do dia a qualquer momento e sem o uso de dispositivos adicionais.

## Modelo

**Trimax Dry TX55**

Possui duas gavetas de filmes, permitindo o uso de dois tamanhos de filmes simultaneamente entre os quatro formatos para raios X, produzindo até 65 filmes por hora no formato 35x43cm.

Uso em mamografia, tomografia computadorizada, ressonância magnética, ultrassom e raios X, além de odontologia pronta para conexão ao protocolo DICOM.

Impressões com resolução de 508ppi, utilizando tecnologia impressão laser e, para impressão de exames de mamografia, possui espaçamento do ponto de laser de 50 micron.

O carregamento dos filmes é rápido à luz do dia a qualquer momento e sem o uso de dispositivos adicionais.

## Modelo

**Trimax Dry TX65**

Alto desempenho e excelente qualidade de imagem para trabalhar com diagnósticos. A partir de quatro tamanhos de filmes e com três tamanhos simultâneos para todas as modalidades, incluindo mamografia.

O sistema imprime até 150 filmes (35x43cm) e 235 filmes (20x25cm) por hora, com precisão de 650ppi e espaçamento do ponto de laser de 39 micron.

O carregamento dos filmes é rápido e à luz do dia a qualquer momento e sem o uso de dispositivos adicionais. Possui classificador montado no topo de cinco separadores permitindo que os filmes sejam coletados por modalidade específica para maior controle e eficiência.

**Filmes para exames de mamografia**

- ▶ Filme cx c/ 125fls 20x25cm (8x10) TXM - 1039700;
- ▶ Filme cx c/ 125fls 25x30cm (10x12) TXM - 1039718



## CRs Carestream

## CR Vita Flex

Projetado para hospitais, clínicas e consultórios pequenos e médios que precisam de soluções digitais compactas com um preço acessível.

Com alta velocidade de processamento, oferece imagens digitais de alta qualidade para atender às necessidades de seu fluxo de trabalho. Permite a instalação com alimentação dos cassetes na horizontal ou vertical, o que for mais adequado ao seu espaço.

Pode ser usado em condições extremas, como aplicações móveis, veterinárias, militares ou de atendimento a desastres. Permite a leitura de quatro tamanhos diferentes de cassetes.

Exames de membros inferiores ou coluna são possíveis com o uso do novo sistema de cassete 35x83cm e licença opcional LLI.

**Cassetes avulsos**

- ▶ Cassete 20x25/8x10 - 8427775
- ▶ Placa de fósforo flexível GP-2 20x25 - 8376238.
- ▶ Cassete 24x30 - 1282680
- ▶ Placa de fósforo flexível GP-2 24x30 - 8145427
- ▶ Cassete 35x43 / 14x17 - 1978600
- ▶ Placa de fosforo flexível GP-2 35x43 - 1423169



## CRs Carestream

## CR Classic

Pequeno, fácil de instalar e simples de usar. Este sistema de radiologia computadorizada produz imagens de alta qualidade e velocidade de processamento de até 69 cassetes por hora (35x43cm/14x17pol).

Uso em mamografia e raios X atendendo a todos os tamanhos de clínicas e hospitais. Exames de membros inferiores ou coluna são possíveis com o uso do sistema de cassete 35x84cm.

**Cassetes avulsos**

Carestream CR Classic/Elite/Max

- ▶ Cassete 18x24 PQ - Premium Quality - 1585215
- ▶ Cassete 24x30 PQ - Premium Quality - 8864811
- ▶ Cassete 35x35 PQ - Premium Quality - 8645442
- ▶ Cassete 35x43 PQ - Premium Quality - 8413510
- ▶ Cassete/with EHR-M3 Screen 18x24 - 1790310
- ▶ Cassete/with EHR-M3 Screen 24x30 - 8156184



## Contrastes Guerbet



Modelo

### Dotarem®

#### Gadólíneo

É um meio de contraste macrocíclico e iônico à base de gadolínio, indicado para adultos e crianças em exames com ressonância magnética em qualquer intensidade de campo.

Disponível em frascos de 10ml, 15ml, 20ml e 60ml, este último para uso com sistema multipaciente.



Modelo

### Bleu Patente®

#### Azul Patente

O Azul Patente da Guerbet, é um marcador linfático utilizado particularmente na localização de linfonodo sentinela em cirurgia oncológica.

Disponível em ampolas de 2ml.



Modelo

### Lipiodol®UF

Lipiodol Ultra-Fluid® é derivado do Lipiodol® que foi descoberto em 1901 pelo Prof. Marcel Guerbet e em 1926 tornou-se o primeiro meio de contraste iodado para radiologia.

É indicado principalmente para exames de raios X dos vasos linfáticos mas também é utilizado nas mais modernas técnicas de embolização vascular combinada com cola cirúrgica.

Disponível em ampolas de 10ml.



Modelo

### Henetix®

#### Não Iônico

É um contraste não-iônico, de baixa osmolalidade, viscosidade moderada e alta hidrofília indicado para imagens de corpo inteiro em adultos e crianças.

Fornecido nas concentrações de 300mg/ml e 350mg/ml.

Disponível em frascos de 50ml, 100ml e 500ml. Os volumes de 500ml são para uso com o sistema multipaciente.



Modelo

### Optiray®

#### Não iônico

**Optiray 240:** Indicado para exames de angiografia cerebral e venografia e, para realce por contraste de imagens de exames de tomografia computadorizada do crânio e do corpo inteiro e também para exames de urografia excretora intravenosa. Disponível em frascos de 50ml, 100ml e seringas de 125ml.

**Optiray 320:** Indicado em adultos para exames de angiografia do sistema cardiovascular. Os usos incluem exames de arteriografia cerebral, coronariana, periférica, visceral e renal, venografia, aortografia e ventriculografia esquerda. Optiray 320 é indicado, também, para realce por contraste de imagens de exames de tomografia computadorizada do crânio e do corpo inteiro, e em exames de urografia excretora intravenosa. Disponível em frascos de 50ml, 100ml e seringas de 75ml, 100ml e 125ml.

**Optiray 350:** Indicado em adultos para exames de arteriografia periférica e coronariana e ventriculografia esquerda e, também, para realce por contraste de imagens de exames de tomografia computadorizada do crânio e do corpo inteiro, exames de urografia excretora intravenosa, angiografia intravenosa digital por subtração e venografia. Optiray 350 é indicado em crianças para exames de angiocardiografia. Disponível em frascos de 50ml, 100ml e seringas de 75ml, 100ml e 125ml.

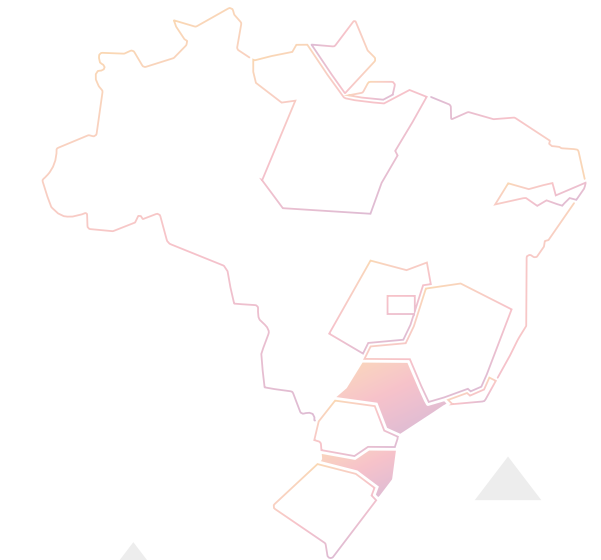
## Assistência Técnica Imex Medical

### Imex Service

A área de Service da Imex Medical é especializada na prestação de serviços em equipamentos médicos em todo território nacional.



Todo este suporte trabalha com objetivo de reduzir ao máximo a ociosidade dos equipamentos e oferecer maior tranquilidade aos nossos clientes.



Oferecemos um canal de atendimento para abertura de chamado através de nosso site e/ou central telefônica que, de forma instantânea, já presta o primeiro atendimento e se necessário, realiza o agendamento com nosso time de especialistas técnicos.



Possui uma estrutura de especialistas técnicos altamente capacitados que oferecem serviços de manutenção preventiva e corretiva em todos os equipamentos Imex Medical.

O foco desta estrutura é garantir o funcionamento dos equipamentos de maneira mais eficiente, auxiliando os clientes a usufruir de todas as funcionalidades que o equipamento oferece.

