

# 2024

CATÁLOGO DE  
PRODUCTOS  
VET 

**imex**  
medical

## Ressonância Magnética Imex Medical



## Space

O Sistema de Ressonância Aberta, de baixo campo, Space é o mais novo lançamento da Imex Medical para a sua linha de produtos de Ressonância Magnética, que possui um magneto permanente, com um grande ângulo de abertura horizontal, integrado a mesa de paciente elétrica de leito bem largo, além de gradientes de alto desempenho, para a realização de exames de corpo inteiro, com muito conforto para todos os tipos de pacientes veterinários.



## Sistema Avançado de Gradiente

- ▶ Bobinas de recepção PA de 4 canais;
- ▶ Gradientes de alta potência, com amplitude de 28mT/m e Slew rate de 93T/m/s;
- ▶ Possui alta estabilidade.

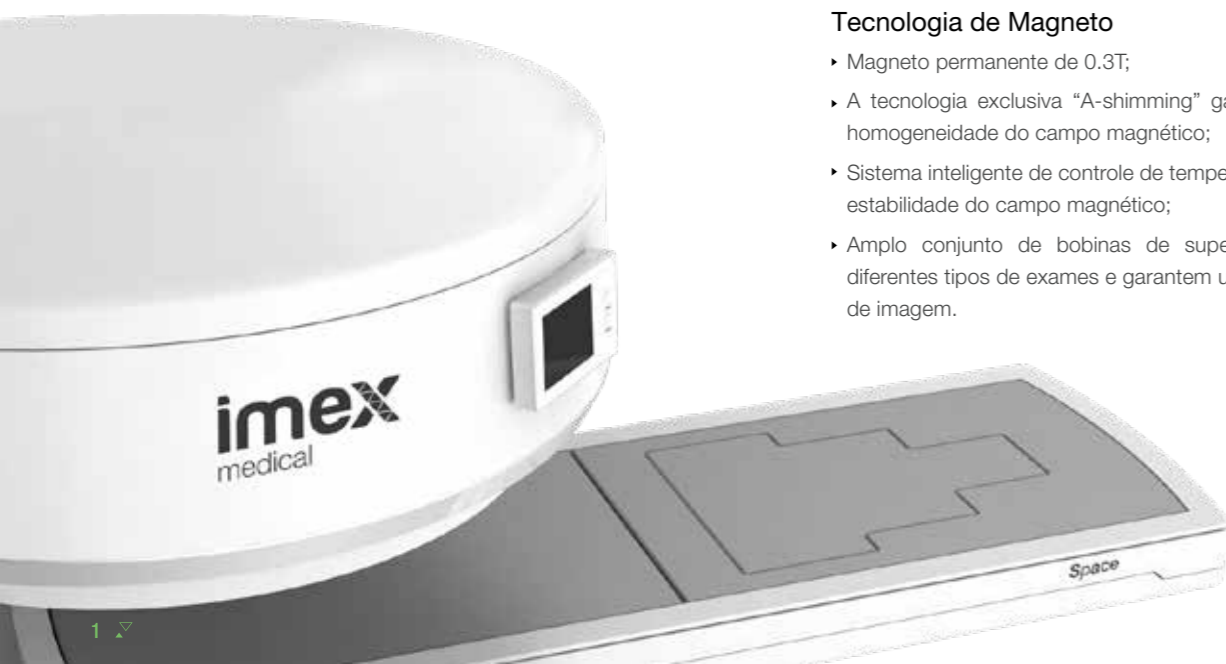
## Design Sofisticado

Desenvolvido com uma combinação de tecnologia aliada ao conforto do operador e do paciente, este equipamento proporciona uma experiência única.

- ▶ Estrutura em forma de C de grande abertura;
- ▶ Tela LCD touch para controle de parâmetros;
- ▶ Mesa elétrica integrada ao magneto.

## Tecnologia de Magneto

- ▶ Magneto permanente de 0.3T;
- ▶ A tecnologia exclusiva "A-shimming" garante um alto nível de homogeneidade do campo magnético;
- ▶ Sistema inteligente de controle de temperatura, fornece uma alta estabilidade do campo magnético;
- ▶ Amplo conjunto de bobinas de superfície que agilizam os diferentes tipos de exames e garantem uma excelente qualidade de imagem.



## Tomografia Computadorizada Imex Medical



## Imagine One VET 8 (1.5 MHU)

Imex Medical apresenta ao mercado a melhor opção em tomografia computadorizada, para clínicas e hospitais veterinários, alinhando uma combinação de alta tecnologia e excelente relação custo e benefício. O Imagine One Vet é um equipamento robusto, que garante excelente qualidade de imagem, rapidez na aquisição de dados e acurácia diagnóstica, com 8 canais de elementos detectores e 16 cortes em tempos de scan abaixo de um segundo. Foi desenvolvido com um amplo conjunto de ferramentas de softwares que tornam a rotina diária de exames veterinários mais prática e ágil. Com um gantry de 70 cm de abertura e uma mesa de exames com 205 Kg de capacidade de carga, é possível realizar exames e procedimentos em PET's de todos os tamanhos.

## Console de operações

- ▶ 1 Monitor de 24"
- ▶ Windows 10 (64 bits);
- ▶ CPU – Intel Core 3- 3.6GHz;
- ▶ Memória RAM – 32GB;
- ▶ HD para arquivos e imagens: 2 TB;
- ▶ HD para arquivos de Raw Data: 1TB;

## Ferramentas de controle de dose

- ▶ imA Technology: Tecnologia de modulação dos feixes de raios X;
- ▶ NanoDose Iteration (NDI) – Algoritmo de Reconstrução Iterativa;
- ▶ 70KV Low-dose Scanning.

## Características

- ▶ Abertura: 700mm;
- ▶ Inclinação: ±60° – digital;
- ▶ No. de canais: 8 canais;
- ▶ No. de cortes: 16 cortes;
- ▶ No. de detectores por cada coluna: 704;
- ▶ Cobertura anatômica por rotação: 10mm;
- ▶ Menor espessura de reconstrução: 1.25mm, 2.5mm, 3.75mm e 5mm;
- ▶ Velocidades de rotação: 0.75, 1.0, 1.5 e 2.0seg;
- ▶ Campo de visão (FOV): 50-430mm;
- ▶ Varredura helicoidal contínua: 100seg;
- ▶ Matriz de reconstrução: 512x512, 768x768 e 1024x1024;
- ▶ Tubo de raios X: 1.5MHU;
- ▶ Gerador: 32 KW (60KW equivalente com NDI);
- ▶ Seleção de kVp: 70kV, 80kV, 100kV, 120kV, 140kV;
- ▶ Seleção de mA: 10 – 300mA;
- ▶ Mesa de exames: 205kg;
- ▶ Faixa livre para varredura: 1400mm (com extensor de Mesa)



## Raios-X Fixo Imex Medical



## ScanVet e ScanVet Fit

Os equipamentos de raios X fixos digitais para uso veterinário da **Imex Medical ScanVet** e **ScanVet Fit**, foram desenvolvidos para atender às necessidades de clínicas e hospitais, gerando imagens de ótima qualidade.

O **ScanVet** e **ScanVet Fit** possuem design compacto aliado à potência de um gerador de alta frequência (HF) de 5kW com 125kV, 100mA e 100mAs, permitindo o seu uso em pacientes de diversos tamanhos.

O colimador integrado do **ScanVet** possui iluminação LED temporizada em 30 segundos.

O emissor é conectado ao console de aquisição via Bluetooth ou RS232, automatizando a inclusão dos parâmetros para cada incidência, trazendo maior conforto e agilidade na realização dos exames.

No **ScanVet Fit**, seu ponto de destaque é o monitor de LCD, com alto brilho e sensível ao toque.



Design  
Sofisticado

A sua mesa com **120x70 cm suporta de até 100 kg**, comporta pacientes de grande porte.

A coluna porta-tubo, possui movimentação integrada com o detector de 450mm (+/-225), facilitando o posicionamento e reduzindo o estresse do paciente.

Modelo

## ScanVet

## Requisitos do Sistema

Emissor: Mob Compact

Tensão elétrica: AC 220-240V / AC 100-120 50Hz/60Hz

Potência: 5 kW

## Detector

Modelo: Venu1717X

Cintilador: CsI - Iodeto de céσιο

Resolução da matriz: 3072 x 3072 pixels

Pixel (µm): 139 µm

Área efetiva: 427x427 mm

Escala de Cinza: 16 bits

Resolução: 3,6 lp/mm

Interface do detector: 1G Ethernet - wired/cabo

## Gerador

Faixa de kV: 40-125

Faixa de mAs: 0,1-100

Faixa de mA: 10-100

Modo de medição: Ultrassom e fita métrica

Temporizador: 30 seg

Modo de comunicação - console/emissor: RS232/Bluetooth

Modo de exposição: Wired/Wireless

## Tubo de Raios-X

Pontos focais: 0,6/1,8 mm

Ângulo do anodo: 15°

## Dimensões

Dimensão do emissor (LxAxP): 349 x 372 x 230 mm

Dimensão da mesa (LxAxP): 1200 x 748 x 700 mm

Altura da coluna: 1988 mm

Movimento longitudinal: 450 (±225) mm

Peso suportado: 100 kg



O **ScanVet** e **ScanVet Fit** utilizam o detector digital imex Venu1717X, no formato 43x43cm com tamanho de pixel de 139µm e profundidade de 16bits, gerando imagens com riqueza de detalhes.

Modelo

## ScanVet Fit

## Requisitos do Sistema

Emissor: Mob Compact Fit

Tensão elétrica: AC 220-240V / AC 100-120 50Hz/60Hz

Potência: 5 kW

## Detector

Modelo: Venu1717X

Cintilador: CsI - Iodeto de céσιο

Resolução da matriz: 3072 x 3072 pixels

Pixel (µm): 139 µm

Área efetiva: 427x427 mm

Escala de Cinza: 16 bits

Resolução: 3,6 lp/mm

Interface do detector: 1G Ethernet - wired/cabo

## Gerador

Faixa de kV: 40-125

Faixa de mAs: 1-100

Faixa de mA: 10-100

Modo de medição: Fita métrica

Temporizador: 30 seg

Modo de comunicação - console/emissor: RS232/Bluetooth

Modo de exposição: Wired/Wireless

## Tubo de Raios-X

Pontos focais: 0,6/1,8 mm

Ângulo do anodo: 15°

## Dimensões

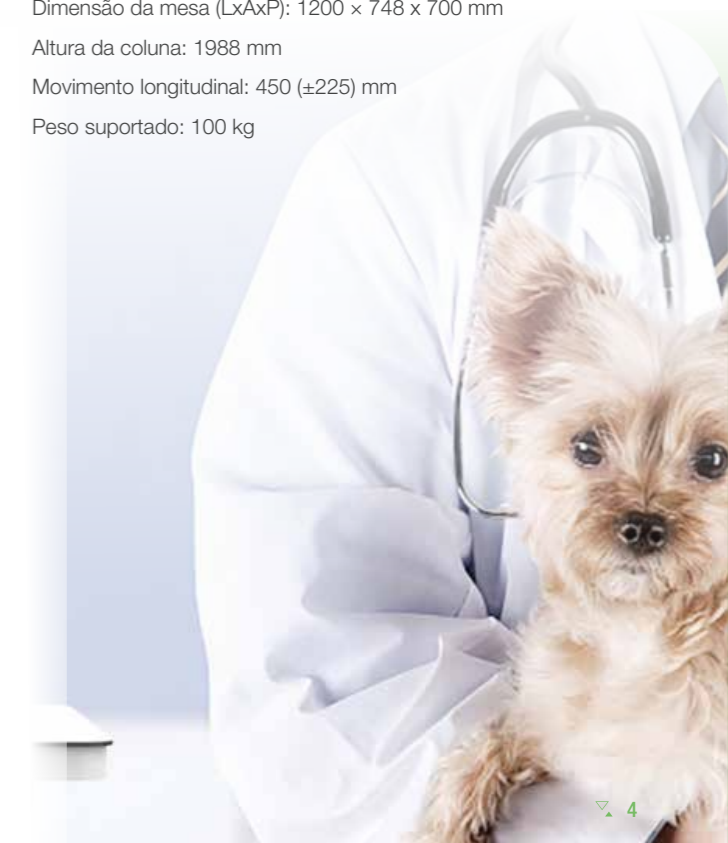
Dimensão do emissor (LxAxP): 505 x 230 x 348 mm

Dimensão da mesa (LxAxP): 1200 x 748 x 700 mm

Altura da coluna: 1988 mm

Movimento longitudinal: 450 (±225) mm

Peso suportado: 100 kg



## Raios-X Portátil Imex Medical



## Mob Vision

O emissor de raios X portátil para uso veterinário da Imex Medical Mob Vision, é ideal para aplicações em campo.

Seu design compacto aliado à potência de 1,6kW e gerador de alta frequência (HF), o torna a solução ideal para aplicações de uso em campo, para equinos ou pequenos animais.

O Mob Vision é bastante leve, pesando apenas 8kg e muito fácil de operar.

Possui bateria interna com autonomia de até 290 disparos (com carga completa utilizando 70KV – 3.2mAs), permitindo atender facilmente sua rotina.

Outro ponto de destaque do Mob Vision, é sua medição do SID por meio de dispositivo ultrassônico, facilitando o posicionamento e a distância correta para a incidência desejada.

### Versão Digital

A solução digital com detectores Imex Medical, além de aquisições super-rápidas, permite a conexão do gerador com o console (notebook) por meio de Bluetooth ou RS232, aplicando os parâmetros pré-cadastrados de cada incidência escolhida, ou ainda definida manualmente, sem precisar inserir no emissor.

### Versão Analógica

Para uso com revelação convencional, CR ou detectores digitais

### Acessórios Opcionais

- ▶ Suporte estativa;
- ▶ Suporta estativa portátil (desmontável).



Acompanha maleta



## Mob Single v3

De uso exclusivo para a área veterinária, o equipamento de raios-X portátil **Imex Mob Single** é a escolha perfeita para quem deseja realizar exames radiológicos de alta qualidade e aplicados a qualquer tamanho de paciente.

Seu **gerador de 5kW de alta potência 100mA e 100mAs**, atende a realização de exames radiológicos de animais de pequeno a grande porte.

Seu **monitor digital sensível ao toque** é um ponto a parte, proporcionando excelente manuseio e iluminação.

A solução digital com detectores Imex Medical, além de aquisições super-rápidas, permite a **conexão do gerador com o console (notebook) por meio de conexão RS232 ou Bluetooth (wireless)**, aplicando os parâmetros pré-cadastrados de cada incidência escolhida, ou ainda definida manualmente, sem precisar inserir no emissor, agilizando o fluxo de aquisição e podendo ser transportado com facilidade para qualquer local.

Dispõe de maleta de transporte e, opcionalmente, acompanha o suporte porta emissor.

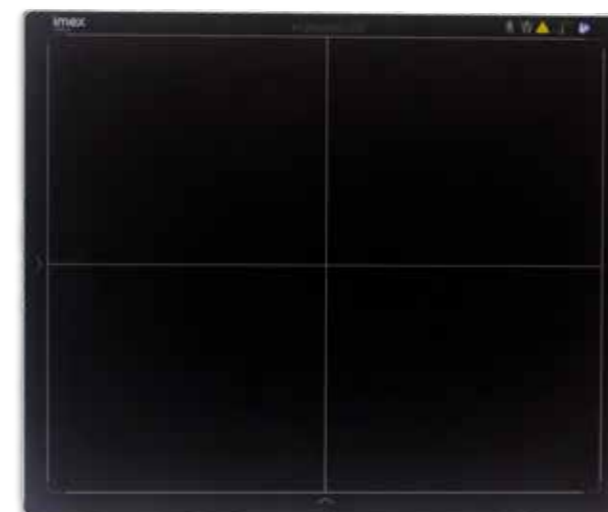
### Acessórios Opcionais

- ▶ Suporte estativa;
- ▶ Suporta estativa portátil (desmontável).



### Software

- ▶ Operação fácil e intuitiva com campos específicos para registros de pacientes e busca automática via worklist;
- ▶ Seleção de procedimentos com simples clique na região anatômica ou na lista de procedimentos;
- ▶ Revisão e manipulação de imagens com ferramentas de medição, angulação, brilho, contraste, anotações, marcações, entre outros;
- ▶ Software totalmente em língua Portuguesa;
- ▶ Possui recurso de distribuição de imagens via rede local, permitindo a visualização das imagens nos consultórios.



## Detectores de Raios X Imex Medical

## Mars, Venu e Galax

Detectores flat panel de campo total e detecção automática dos raios X totalmente compatíveis aos equipamentos analógicos fixos e portáteis sem necessidade de conexões físicas com seus geradores.

Na sala de exames podem ser utilizados na gaveta ou diretamente na mesa. Podem ser utilizados em clínicas, hospitais e atendimentos em campo (volante), com opção de console fixo ou portátil.

Seu detector de silício amorfo aliado ao cintilador de iodeto de céσιο (CsI), resultam em imagens com maior detalhamento, trazendo mais segurança na realização do diagnóstico além de permitir redução de doses em comparação a outros sistemas.

Disponíveis nos formatos 35x43cm (14x17pol) e 43x43cm (17x17pol) com conexões wireless ou com cabo para atender às necessidades de seu fluxo de trabalho.



## Ultrassom Imex Medical



## Sistema de ultrassom portátil

## eCube i7

O eCube i7 Vet faz parte de uma plataforma de equipamentos híbridos que podem ser configurados de acordo com a aplicação clínica desejada pelo cliente.

Esse modelo possui todas as vantagens de um equipamento de grande porte em um portátil inovador. O eCube i7 Vet suporta as necessidades diárias de diagnóstico de profissionais veterinários com excelente qualidade de imagem e ferramentas de diagnóstico de fácil utilização.

## Características

- ▶ Bateria: 60min de duração, sistema leve (7,2kg) com bateria e transdutores;
- ▶ Rapidez: Início do sistema em menos de 45s com SSD integrado;
- ▶ Silencioso: Menor ruído de ventilação;
- ▶ Conforto de monitor: LED de 15,6" menor cansaço ocular;
- ▶ Durabilidade: Leve e resistente com plataforma em alumínio.

## Excelente qualidade de imagem

Com uma poderosa e qualificada ergonomia, o eCube i7 Vet oferece estabilidade, ótima qualidade de imagem, ferramentas avançadas e um desempenho excelente em qualquer situação.

Com um hardware potente e inovações ergonômicas, ele é o equipamento ideal para a realização de exames em qualquer ambiente clínico, suportando vários tipos de exames.

A tampa deslizante do teclado oferece uma solução ergonômica para ultrassonografistas que sofrem com a dor inevitável no pulso após longas horas realizando exames.

## Crystal Signature™

Uma nova tecnologia de transdutor Single Crystal, desenvolvido com um novo tipo de material piezoelétrico que oferece maior sensibilidade, melhor penetração e menor degradação de calor que os transdutores tradicionais de material piezoelétrico.

O eCube i7 oferece variadas opções de transdutores Single Crystal (lineares, convexas, microconvexas e setoriais). Ideal para diferentes tipos de diagnósticos com maior agilidade e precisão.



C5-8NT

SP3-8



## Optimal Imaging Suite™

O conjunto de software de pós processamento de imagem integrado da Imex Medical, fornece melhor definição de borda e maior resolução de contraste, reduzindo artefatos mantendo a aparência real da estrutura.

- ▶ SRI/ FullSRI™: Speckle Reduction Imaging;
- ▶ SCI: Spatial Compounding Imaging;
- ▶ FTHI: Filtered Tissue Harmonic Imaging;
- ▶ PITHI: Pulse Inversion Tissue Harmonic Imaging.



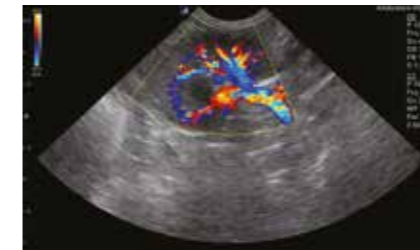
## Excelentes transdutores

O transdutor microconvexo (C5-8NT) e o setorial (SP3-8T) possuem alta resolução e penetração, sendo a escolha ideal para os exames de cardiologia e abdomen em pequenos animais.

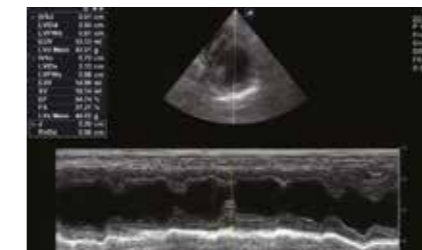
Compatível com múltiplas opções de transdutores, inclusive o linear de alta frequência "hockey stick" (8-17 MHz) e transdutores setoriais.

## Tampa deslizante

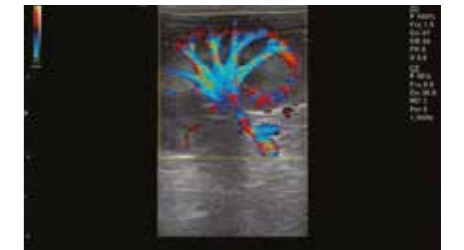
O exclusivo sistema deslizante do teclado ergonomicamente localizado oferecem melhor suporte aos braços e punhos do ultrassonografista, evitando futuras lesões. Além destes benefícios, o novo design também evita que o teclado seja contaminado por poeira, gel, líquido e sangue.



Modo Color - Perfusão renal - Canino Microconvexo (C5-8NP)



Modo M - Eixo Curto - Canino



Modo Color Flow - Rim felino

## Ultrassom Imex Medical

## MinUs X1 Vet

## Sistema de ultrassom de bolso

Com o MinUS X1, ultrassom de bolso disponível sempre ao seu alcance a qualquer hora e em qualquer lugar.

Para utilizar, basta abrir o aplicativo a partir do seu smartfone, tablet ou notebook, e fazer a conexão com o seu transdutor através do plug-in Wi-Fi ou USB.

- ▶ Sistema operacional compatível: Android, iOS e Windows;
- ▶ Conexão via cabo ou sem fio;
- ▶ Bateria com carregamento por indução;
- ▶ Diferentes modos de imagem como: B/C/D/PD/BC/M;
- ▶ Tipos de transdutores: Linear, Convexo e Microconvexo;
- ▶ Peso: 120g,
- ▶ Bateria: Autonomia de duas horas em uso contínuo;
- ▶ Aplicativo: mVue.



Arco Cirúrgico Imex Medical



Unique Class



- ▶ Intensificador de imagem de 9";
- ▶ Imagens de alta resolução;
- ▶ FOV amplo, baixo ruído.



Monitor ultrawide 34"

Tela de toque LCD 10.4"

- ▶ SID 1000mm e ±155'
- ▶ Rotação orbital

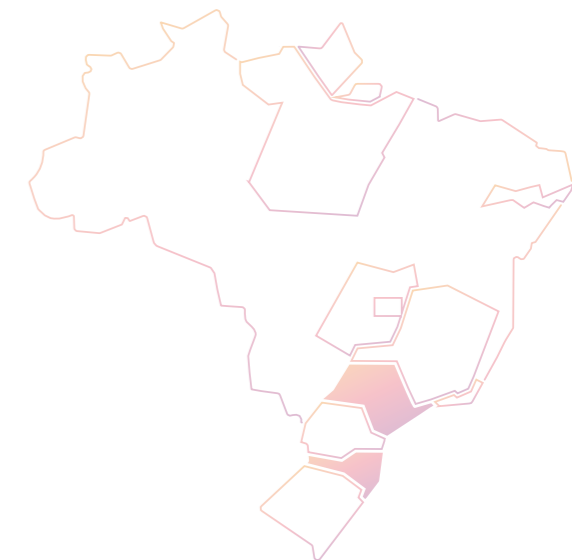
**Refrigeração a ar ativo**

O sistema de refrigeração do gerador evita o superaquecimento, permitindo um uso mais prolongado durante a operação.

- ▶ Potência de 4.5kW HFG;
- ▶ Tela de toque intuitiva e o pedal facilitam a aquisição e visualização de imagens;
- ▶ Gerador ativo de alta frequência com refrigeração a ar:
- ▶ Sistema ativo de refrigeração a ar evita o superaquecimento e oferece uma longa duração de operação com resultados estáveis;
- ▶ Proteção de superaquecimento e danos;
- ▶ Colimador inteligente (colimador virtual);
- ▶ Fluoroscopia pulsada e contínua;
- ▶ DSA (Digital Subtraction Angiography) e roadmap;
- ▶ Redução da dosagem (Low Dose);
- ▶ Software de medidas;
- ▶ DICOM 3.0 | Gravador de CD/DVD | porta USB.

Assistência Técnica Imex Medical

Imex Service



A área de Service da Imex Medical é especializada na prestação de serviços em equipamentos médicos em todo território nacional.



Oferecemos um canal de atendimento para abertura de chamado através de nosso site e/ou central telefônica que, de forma instantânea, já presta o primeiro atendimento e se necessário, realiza o agendamento com nosso time de especialistas técnicos.

Todo este suporte trabalha com objetivo de reduzir ao máximo a ociosidade dos equipamentos e oferecer maior tranquilidade aos nossos clientes.



Possui uma estrutura de especialistas técnicos altamente capacitados que oferecem serviços de manutenção preventiva e corretiva em todos os equipamentos Imex Medical.

O foco desta estrutura é garantir o funcionamento dos equipamentos de maneira mais eficiente, auxiliando os clientes a usufruir de todas as funcionalidades que o equipamento oferece.



